

# ХҮН АМЫН ЭРҮҮЛ МЭНДИЙН ҮЗҮҮЛЭЛТ

---

2017 оны 3-р улирал

## ГАРЧИГ

БҮЛЭГ I. ЭХ ХҮҮХДИЙН ЭРҮҮЛ МЭНД

БҮЛЭГ II. АМБУЛАТОРИ, СТАЦИОНАРЫН ТУСЛАМЖ

ҮЙЛЧИЛГЭЭНИЙ ЗАРИМ ҮЗҮҮЛЭЛТҮҮД

БҮЛЭГ III. ХАЛДВАРТ БУС ӨВЧИН

БҮЛЭГ IV. ХАЛДВАРТ ӨВЧИН

БҮЛЭГ V. ХҮН АМЫН НАС БАРАЛТ

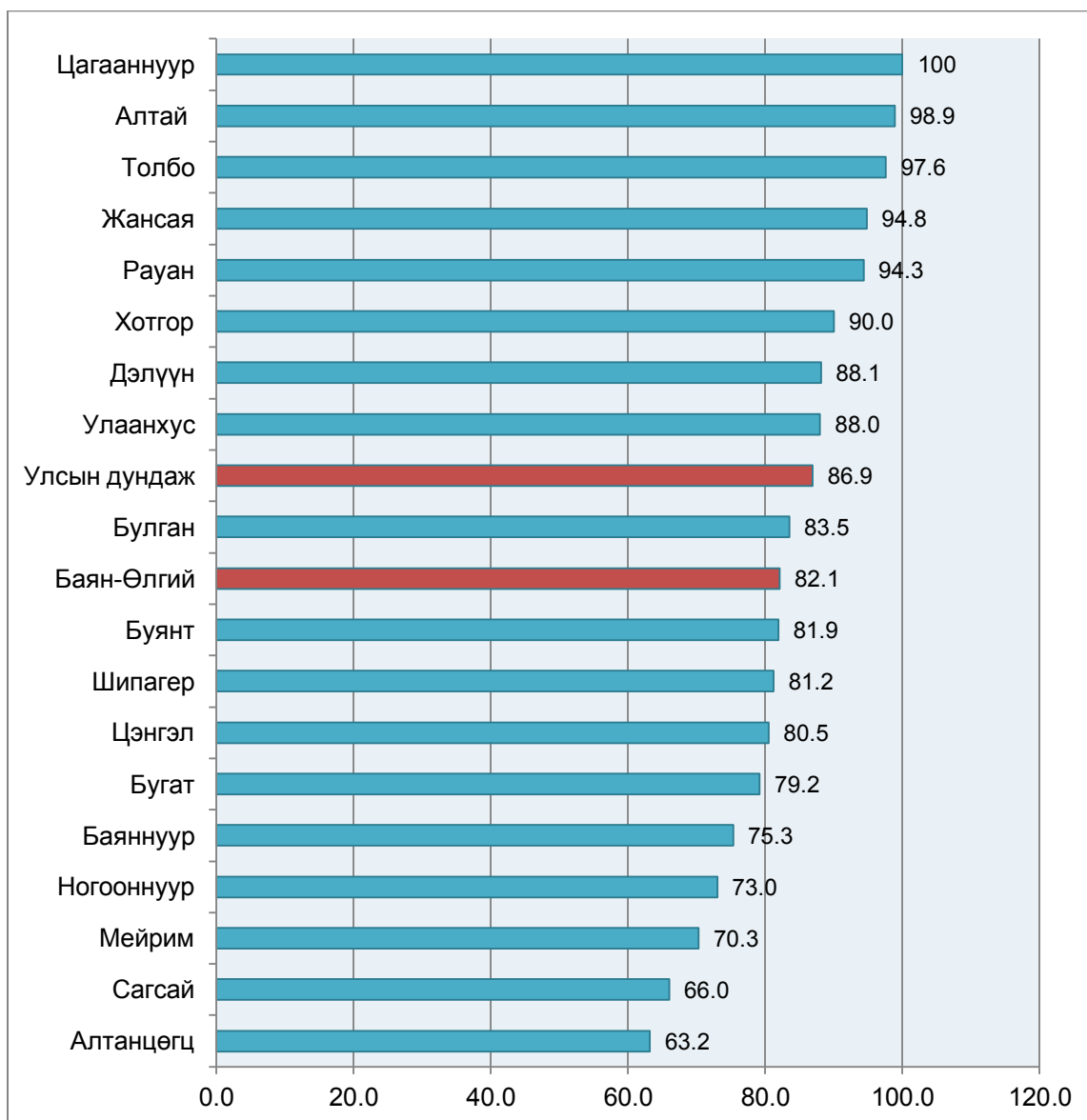
II УЛИРАЛ, 2017 ОН

БҮЛЭГ I. ЭХ ХҮҮХДИЙН ЭРҮҮЛ МЭНД

Жирэмсний хяналт

Жирэмсний хяналтанд шинээр 2124 жирэмсэн эмэгтэйчүүд хамрагдсан ба 82.1 хувь нь эхний 3 сартайд, 15.8 хувь нь 4-6 сартайд, 2.4 хувь нь 7 ба түүнээс дээш сартайд хяналтанд орсон байна.

Зураг 1. Жирэмсний эрт үеийн хяналтын хувь



Шинээр хяналтанд орсон нийт эмэгтэйчүүдийн 84.0 хувь нь цусны шинжилгээнд хамрагдснаас 10 хувь нь цус багадалттай байна.

Хяналтанд орсон жирэмсэн эмэгтэйчүүдээс трихомониаз илрүүлэх шинжилгээнд 1212, заг хүйтэн илрүүлэх шинжилгээнд 1186, тэмбүү илрүүлэх шинжилгээнд 1528, ХДХВ/ДОХ илрүүлэх шинжилгээнд 1519 эхчүүд хамрагдсан байна. Үүнээс трихомониаз илрүүлэх шинжилгээний 1.0 хувь, заг хүйтэн илрүүлэх шинжилгээний 0.5 хувь, тэмбүү илрүүлэх ийлдэс судлалын шинжилгээнд хамрагдсан эмэгтэйчүүдийн 0.7 хувь нь эерэг үзүүлэлттэй гарсан байна.

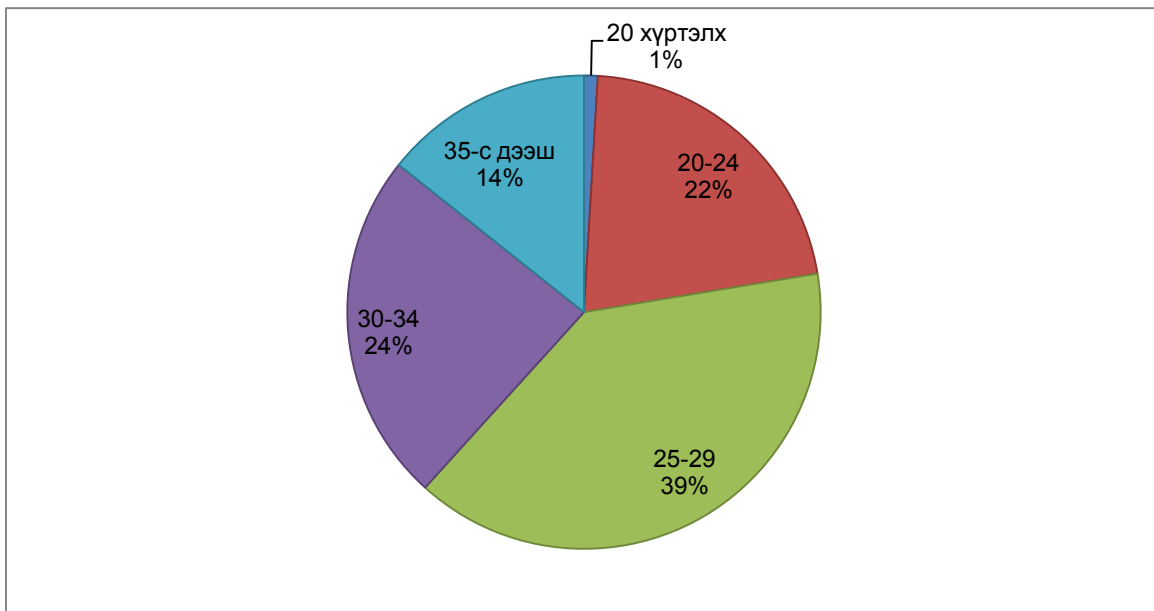
Хүснэгт 1. Жирэмсэн эмэгтэйчүүдийн БЗДХ-ийн шинжилгээний хамрагалт

№	Сумын нэр	Жирэмсэн эмэгтэйчүүдийн БЗДХ-ын шинжилгээ					
		Трихомониаз илрүүлэх шинжилгээнд хамрагдсан хүний тоо	Үүнээс: эерэг	Заг хүйтэн илрүүлэх шинжилгээнд хамрагдсан хүний тоо	Үүнээс: эерэг	Тэмбүү илрүүлэх шинжилгээнд хамрагдсан хүний тоо	Үүнээс: эерэг
1	Алтай	0	0	0	0	48	0
2	Алтанцөгц	13	0	13	0	13	0
3	Баяннуур	0	0	0	0	43	0
4	Бугат	0	0	0	0	0	0
5	Булган	109	0	109	0	109	0
6	Буянт	59	0	59	0	59	0
7	Дэлүүн	92	0	92	0	92	0
8	Ногооннуур	14	0	0	0	105	0
9	Сагсай	0	0	0	0	92	0
10	Толбо	51	0	43	0	62	0
11	Улаанхус	0	0	0	0	0	0
12	Цэнгэл	104	0	104	0	104	0
13	Цагааннуур	4	0	0	0	35	0
14	Хотгор	0	0	0	0	0	0
15	Нэгдсэн эмнэлэг	766	11	766	6	766	11
16	Нийт дүн	1212	11	1186	6	1528	11

Төрөлт, төрөх үеийн эмнэлгийн тусламж үйлчилгээ

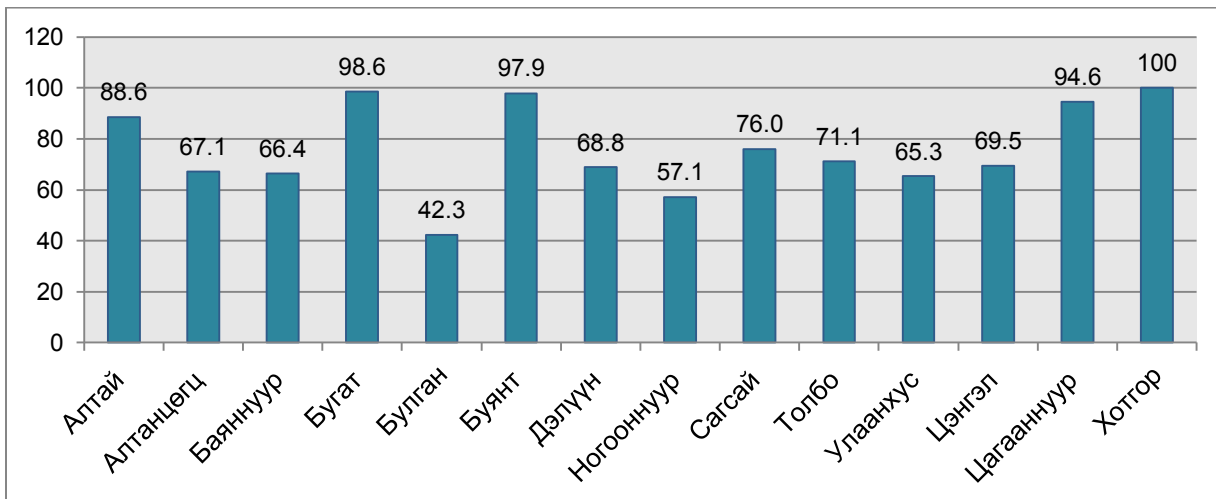
Нийт 2139 эх амаржсан нь өнгөрсөн оны мөн үетэй харьцуулахад 15 төрөлтөөр нэмэгдсэн байна.

Зураг 2. Төрсөн эхчүүд, насны ангиллаар, хувиар

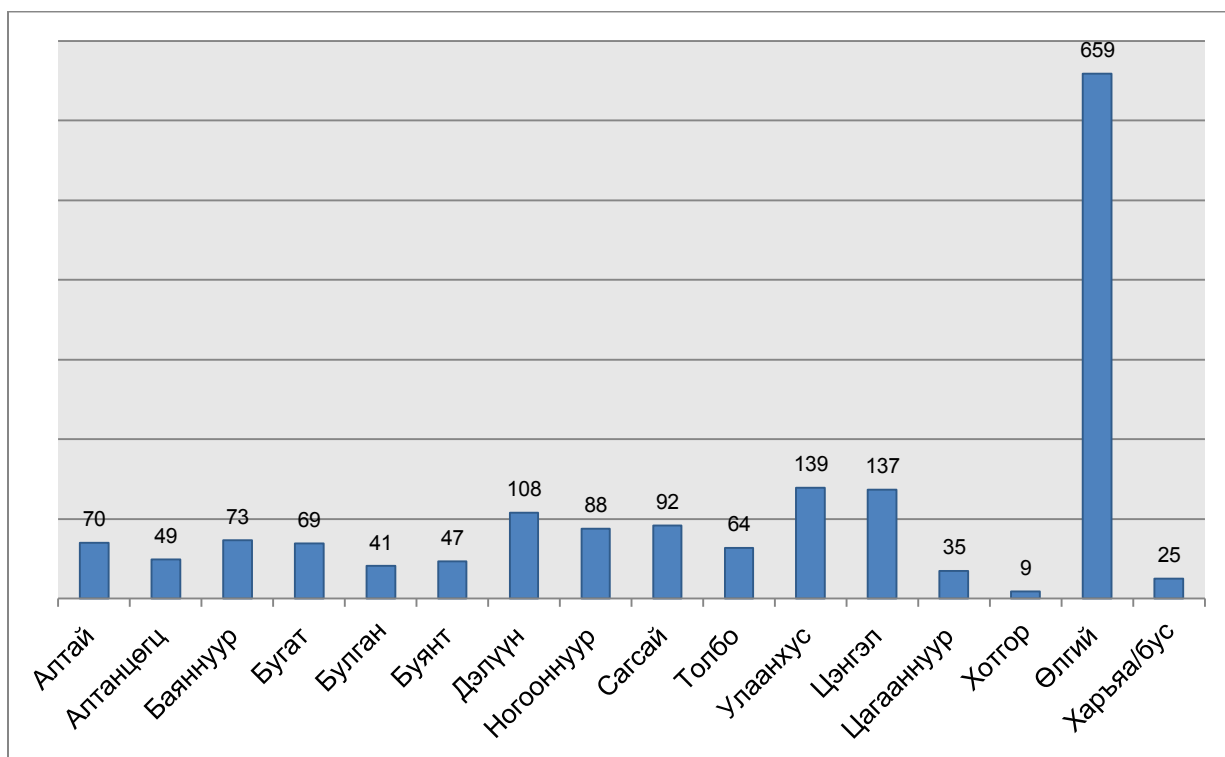


Нийт төрсөн эхчүүдийг нийгмийн байдлаар нь авч үзэхэд ажилчин 6.2 хувь, албан хаагч 10.5 хувь, оюутан 5.0 хувь, ажилгүй 50.2 хувь, малчин 21.1 хувь, бусад 7.0 хувийг тус тус эзэлж байна. Төрсөн эхчүүдийн 31.9 хувь нь жирэмсэн үеийн хүндрэлээр, 16.9 хувь нь төрөх үеийн хүндрэлээр, 2.2 хувь нь төрсний дараах хүндрэлээр тус тус оношлогдож, эмчлэгдсэн байна. Нийт төрөлтийн 79.7 хувь нь аймгийн нэгдсэн эмнэлэгт төрсөн байна. Нийт төрсөн эхчүүдийн 18.2 хувь нь мэс заслын аргаар төрсөн байна.

Зураг 3. Нийт төрөлтөөс АНЭ-т төрсөн хувь



Зураг 4. Сумаас НЭ-т ирж төрсөн эхчүүдийн тоо



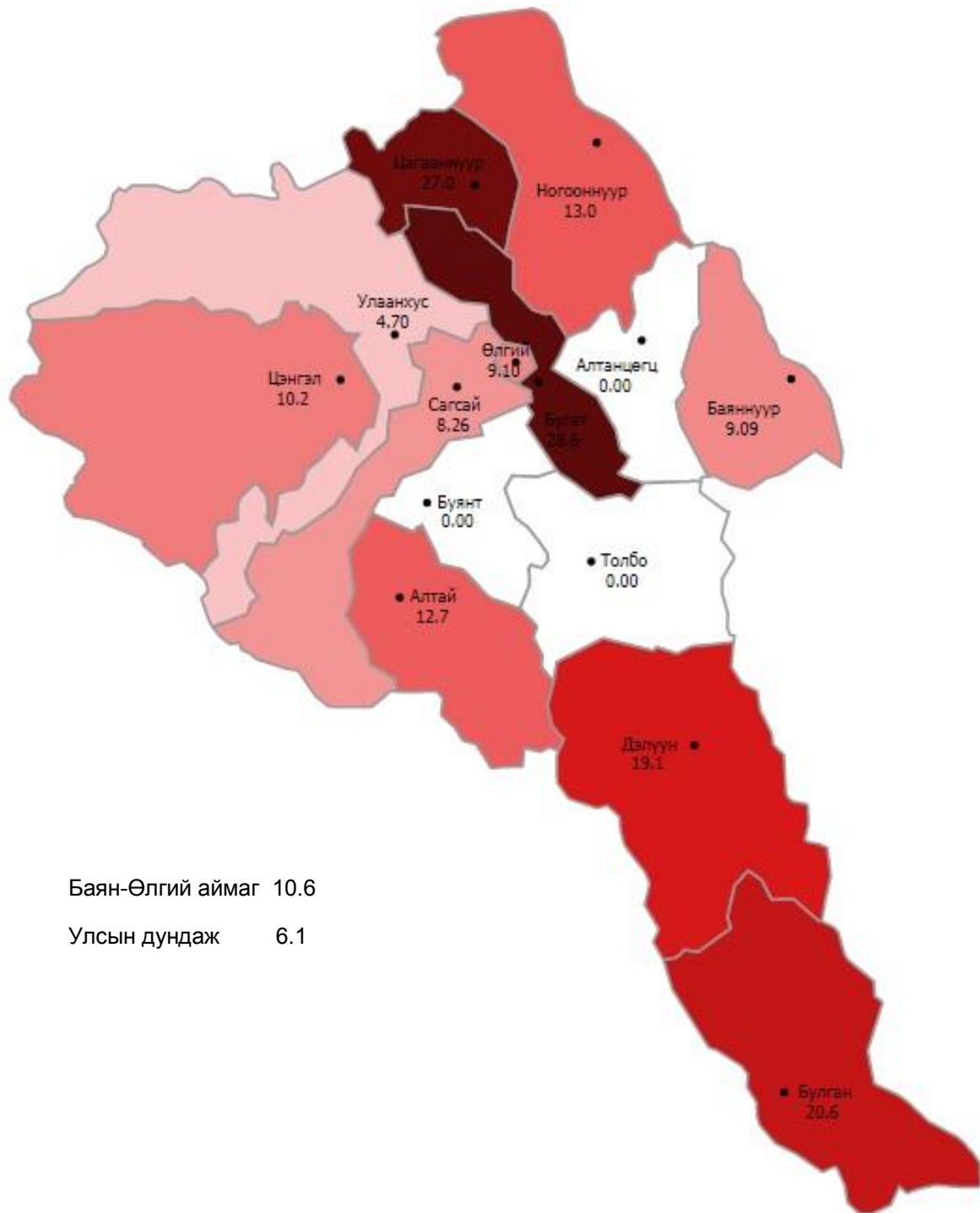
#### Хүүхдийн эрүүл мэнд

Нийт 2137 хүүхэд төрж өнгөрсөн оны мөн үетэй харьцуулахад 20 хүүхдээр нэмэгдсэн байна. Амьд төрсөн хүүхдийн 4.9 хувь нь (105) бага жинтэй буюу 2500 гр-аас доош жинтэй төржээ. 1000 нийт төрөлтөд ногдох амьгүй төрөлт 10.6 байна.

5 хүртэлх насны хүүхдийн өсөлт хөгжлийн хяналтанд давхардсан тоогоор 40946 хүүхэд хамрагдсан байна. Нийт жинэлсэн хүүхдийн 0.8 хувь нь туранхай, 0.7 хувь нь тураалтай, 0.3 хувь нь өсөлтийн хоцрогдолтой хүүхэд эзэлж байна.

1000 нийт төрөлтөд ногдох амьгүй төрөлт Хотгор /111.0/, Бугат /28.6/, Цагааннуур /27.0/, Булган /20.6/, Дэлүүн /19.1/, Ногооннуур /13.0/, Алтай /12.7/ зэрэг сумууд аймгийн дунджаас өндөр байна.

Зураг 5. Амьгүй төрөлтийн түвшин, 1000 нийт төрөлтөд

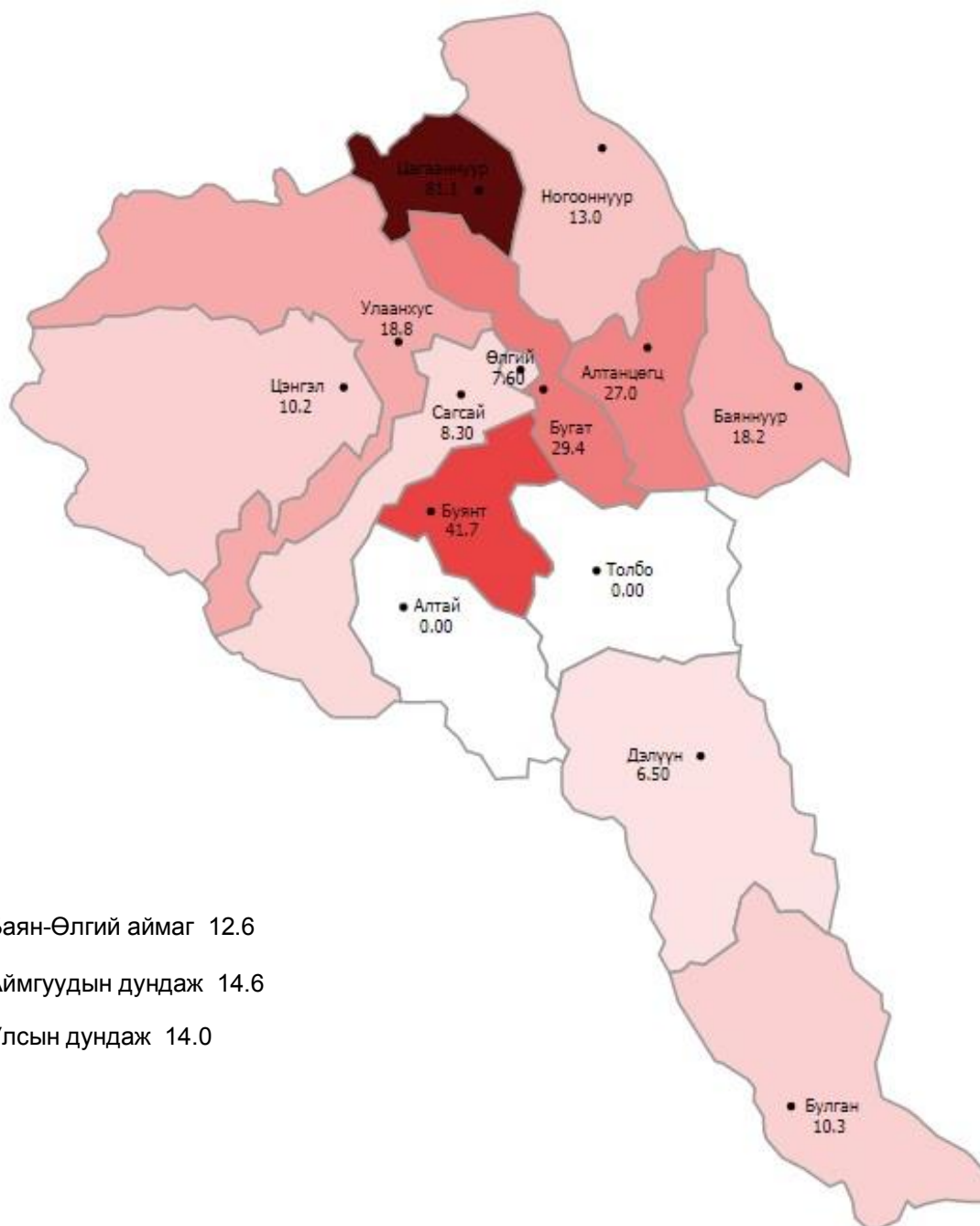


Нялхас болон 5 хүртлэх насны хүүхдийн эндэгдэл

Нялхас буюу нэг хүртэлх насны хүүхдийн эндэгдлийн 27 тохиолдол бүртгэгдэж, амьд төрсөн 1000 хүүхдэд 12.6 ногдож байна. 2016 оны мөн үетэй харьцуулахад 42 эндэгдлээр буурсан байна.

Нялхсын эндэгдлийн 40.7 хувь нь нярайн эрт үедээ, 7.4 хувь нь нярайн хожуу үедээ, 51.9 хувь нь 29 ба түүнээс дээш хоногтойд эндсэн байна. Нярайн эндэгдэл 1000 амьд төрөлтөд 6.1 байна.

Зураг 6. Нэг хүртэлх насны хүүхдийн эндэгдэл, 1000 амьд төрөлтөд



Баян-Өлгий аймаг 12.6

Аймгуудын дундаж 14.6

Улсын дундаж 14.0



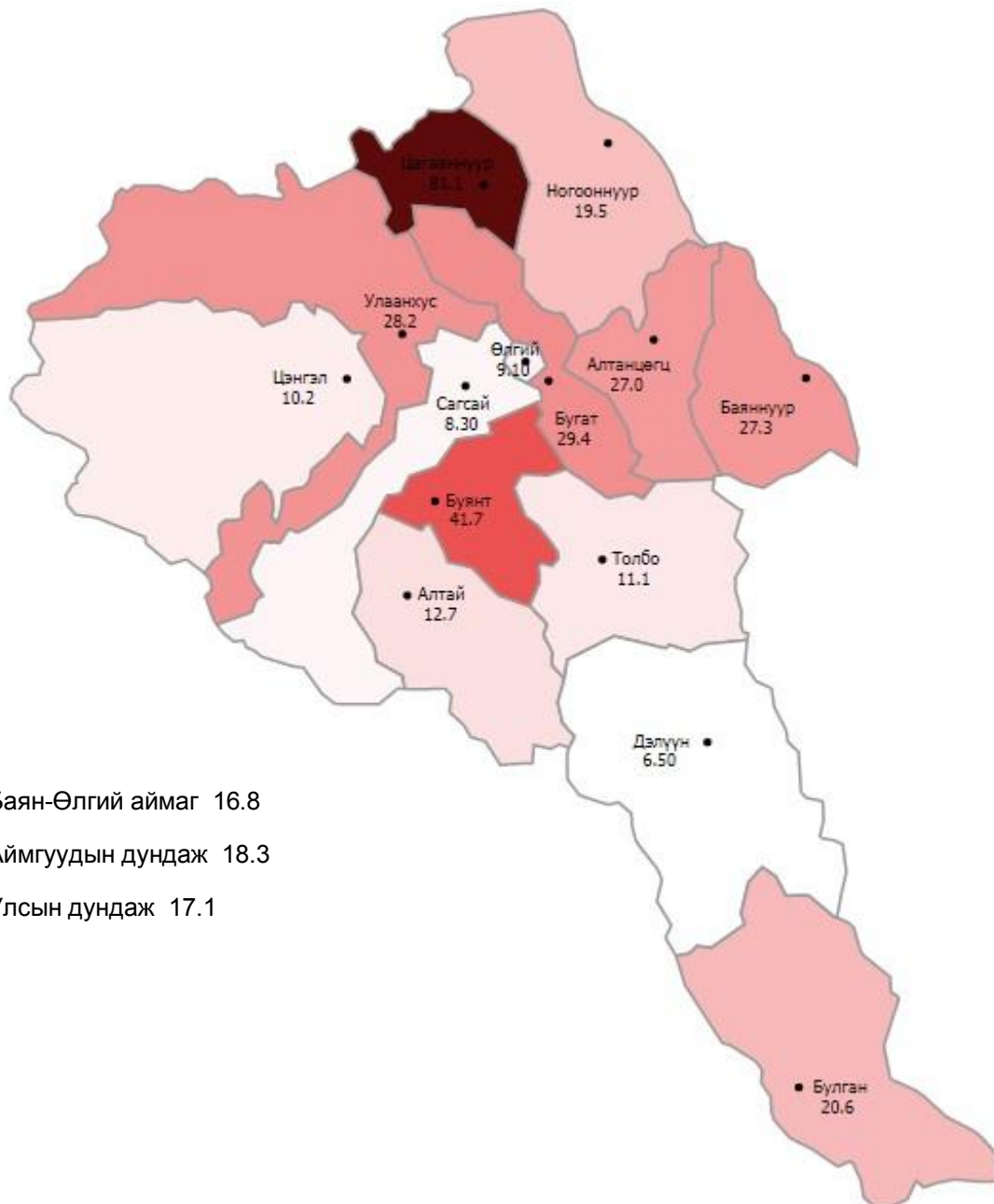
Нэг хүртэлх насандаа эндсэн хүүхдийн 44.4 хувь нь эрэгтэй , 55.6 хувь нь эмэгтэй хүүхэд байна.

1000 нийт амьд төрөлтөд ногдох нялхсын эндэгдэл Цагааннуур /81.1/, Буянт /41.7/, Бугат /29.4/, Алтанцөгц /27.0/, Улаанхус /18.8/, Баяннуур /18.2/, Ногооннуур /13.0/ зэрэг сумууд аймгийн дунджаас өндөр байна.

Перинаталь эндэгдлийн 34 тохиолдол бүртгэгдэж, 1000 нийт төрөлтөд 15.7 байна.

36 хүүхэд тав хүртэлх насандаа эндсэн бөгөөд 1000 амьд төрөлтөд 16.8 байгаа нь өнгөрсөн оны мөн үетэй харьцуулахад 20.5 промилоор буурсан байна. Тав хүртэлх насандаа эндсэн хүүхдийн 44.4 хувь нь эрэгтэй , 55.6 хувь нь эмэгтэй хүүхэд байна.

Зураг 7. Тав хүртэлх насны хүүхдийн эндэгдэл, 1000 амьд төрөлтөд



Баян-Өлгий аймаг 16.8

Аймгуудын дундаж 18.3

Улсын дундаж 17.1

**БҮЛЭГ II. АМБУЛАТОРИ, СТАЦИОНАРЫН ТУСЛАМЖ ҮЙЛЧИЛГЭЭ**

Амбулаторт нийт 257249 үзлэг хийгдснээс 31.8 хувийг урьдчилан сэргийлэх үзлэг, 40.6 хувийг өвчний учир амбулаторт, 8.9 хувийг идэвхитэй хяналт, 13.0 хувийг гэрийн идэвхитэй эргэлт, 5.6 хувийг гэрийн дуудлагын үзлэг эзэлж байна. Амбулаторийн үзлэгээр халдварт бус 15073 өвчлөл бүртгэгдэж, өнгөрсөн оны мөн үед бүртгэгдсэн өвчлөлөөс 3602 өвчлөлөөр нэмэгджээ. 2017 оны 3 дугаар улиралд аймгийн хэмжээнд 20490 үйлчлүүлэгч эмнэлэгт хэвтэн эмчлүүлсэн ба 142861 ор хоног ашигласан бөгөөд дундаж ор хоног 7.0 байна. Аймгийн хэмжээнд нийт 1374 эмчлүүлэгчид мэс заслын хагалгаа хийгдсэн бөгөөд үүнээс НЭ-т 88 хувь нь хийгджээ. Аймгийн хэмжээнд 16671 түргэн тусламжийн дуудлага хүлээн авснаас 32.4 хувь нь алсын дуудлага байна.

**БҮЛЭГ III. ХАЛДВАРТ БУС ӨВЧЛӨЛ**

Амбулаторт халдварт бус өвчлөлийн нийт 15073 тохиолдол бүртгэгджээ. Хүн амын өвчлөлийн тэргүүлэх 5 шалтгаанд:

- Амьсгалын тогтолцооны өвчин  
(10 000 хүн амьд 721.4)
- Зүрх судасны тогтолцооны өвчин  
(10 000 хүн амьд 537.3)
- Шээс бэлгийн тогтолцооны өвчин  
(10 000 хүн амьд 482.8)
- Хоол шингээх эрхтний өвчин  
(10 000 хүн амьд 486.9)
- Мэдрэлийн тогтолцооны өвчин  
(10 000 хүн амьд 311.6)

Эмнэлэгт хэвтэн эмчлүүлэгчдийн өвчлөлийн тэргүүлэх 5 шалтгаанд:

- Амьсгалын тогтолцооны өвчин  
(10 000 хүн амьд 307.8)
- Зүрх судасны тогтолцооны өвчин  
(10 000 хүн амьд 340.2)
- Шээс бэлгийн тогтолцооны өвчин  
(10 000 хүн амьд 259.9)
- Хоол шингээх эрхтний өвчин  
(10 000 хүн амьд 263.3)
- Мэдрэлийн тогтолцооны өвчин  
(10 000 хүн амьд 192.3)

### Халдварт бус өвчний эрт илрүүлгийн үзлэгийн мэдээлэл

Артерийн гипертензийн эрт илрүүлгийн үзлэгт нийт 5948 хүн хамрагдаж, хамрагдвал зохих хүн амын 35.4 хувийг эзэлж байна. Үзлэгт хамрагдсан хүний 2591 буюу 43.6 хувийг эрэгтэй, 3357 буюу 56.4 хувийг эмэгтэй байна. Үр дүнгийн үзүүлэлтээр оношлогдсон 657 байна. Чихрийн шижин өвчний эрт илрүүлгийн үзлэгт нийт 4969 хүн хамрагдаж, хамрагдвал зохих хүн амын 27.9 хувийг эзэлж байна. Үзлэгт хамрагдсан хүний 2189 буюу 44.1 хувь нь эрэгтэй, 2782 буюу 55.9 хувь нь эмэгтэй үр дүнгийн үзүүлэлтээр оношлогдсон 33 байна.

### БҮЛЭГ IV. ХАЛДВАРТ ӨВЧИН

194 халдварт өвчний тохиолдол бүртгэгдэж, 10 000 хүн амьд 19.5 ногдож байна. Халдварт өвчний тохиолдол өнгөрсөн оны мөн үетэй харьцуулахад 356 тохиолдлоор буурсан үзүүлэлттэй байна.

#### Сүрьеэгийн өвчлөл

Сүрьеэ өвчний 30 тохиолдол бүртгэгдэж, 10 000 хүн амьд 3.0 ногдож байна. Өнгөрсөн оны мөн үеэс 4 тохиолдлоор буурсан байна.

#### Бэлгийн замаар дамжих халдвар

Бэлгийн замаар дамжих халдварын нийт 124 тохиолдол бүртгэгдснээс 17.7 хувийг тэмбүү, 52.4 хувийг заг хүйтэн, 29.9 хувийг трихомониаз тус тус эзэлж байна. Өнгөрсөн оны мөн үетэй харьцуулахад тэмбүү 2 тохиолдлоор, заг хүйтэн 25 тохиолдлоор тус тус буурсан, трихомониаз 10 тохиолдлоор нэмэгдсэн үзүүлэлттэй байна.

### БҮЛЭГ V. ХҮН АМЫН НАС БАРАЛТ

Нийт нас баралтын 332 тохиолдол бүртгэгдсэн нь өнгөрсөн оны мөн үеэс 64 тохиолдлоор буурсан байна. Нас барсан хүний 56 хувь нь эрэгтэй, 44 хувь нь эмэгтэй байна. Нийт нас баралтын 8.1 хувь нь нэг хүртэлх насандаа, 10.8 хувь нь 5 хүртэлх насандаа эндсэн байна. Нийт нас баралтын 18.4 хувь нь эмнэлэгт нас барсан бөгөөд үүнээс 34.4 хувийг хоног болоогүй нас баралт эзэлж байна.

Нас баралтын тэргүүлэх шалтгаанд

- Зүрх судасны тогтолцоо өвчин  
(10 000 хүн амьд 15.2)
- Хавдар(10 000 хүн амьд 5.9)
- Амьсгалын тогтолцооны өвчин  
(10 000 хүн амьд 2.6)
- Хоол боловсруулах тогтолцооны өвчин  
(10 000 нас баралт 1.5)
- Осол гэмтэл, гадны шалтгаант  
(10 000 хүн амьд 3.8)

Зүрх судасны тогтолцооны өвчний шалтгаант нас баралтын дотор тархинд цус харвалт 30.4 хувь, зүрхний цочмог шигдээс 11.2 хувь, уушиг зүрхний дутамагшил 11.9 хувь тус тус эзэлж байна. Хорт хавдарын нас баралтын дийлэнх хувийг элэг болон элгэн дэх цэсний сувгийн өмөн болон ходоодны өмөн эзэлж байна.

## ЗАРИМ ҮНДСЭН ҮЗҮҮЛЭЛТҮҮД

Үзүүлэлтүүд	Хэмжих нэгж	2016	2017	"+ - "
Төрсөн эхийн тоо	тоо	2124	2139	15
үүнээс гэрт	тоо	8	8	0
Амьд төрсөн хүүхэд	тоо	2117	2137	20
Амьгүй төрсөн хүүхэд	тоо	22	23	1
Нялхсын эндэгдэл	тоо	69	27	-42
	1000 амьд төрөлтөд	32.5	12.6	-19.9
	үүнээс гэрт	20	10	-10
5 хүртэлх насны хүүхдийн эндэгдэл	тоо	79	36	-43
	1000 амьд төрөлтөд	37.3	16.8	-20.5
	үүнээс гэрт	25	14	-11
Эхийн эндэгдэл	тоо	0	0	0
	100 000 амьд төрөлтөд	0.0	0.0	0.0
Нийт нас баралт	тоо	396	332	-64
	1000 хүн амд	3.9	3.3	-0.6
үүнээс эмнэлэгт	тоо	110	61	-49
	Нийт нас баралтад эзлэх хувь	27.7	18.4	-9.3
Хоног болоогүй нас баралт	тоо	27	21	-6
	Эмнэлгийн нас баралтад эзлэх хувь	24.5	34.4	9.9
Нийт халдварт өвчин	тоо	550	194	-356
	10 000 хүн амд	55.3	19.5	-35.8

## ТӨРӨЛТ

д/д	Эмнэлгийн нэр		Төрсөн эх		Амьд төрсөн хүүхэд		Төрөлт 1000 хүн амд	
			2016	2017	2016	2017	2016	2017
1	Сумын ЭМТөвүүд	Алтай	20	9	20	10	4.8	2.1
2		Алтанцөгц	17	24	17	24	5.9	8.4
3		Баяннуур	31	37	31	37	6.1	7.3
4		Бугат	0	1	0	0	0.0	0.3
5		Булган	74	56	74	54	13.6	10.7
6		Буянт	10	1	10	1	3.7	0.4
7		Сагсай	35	29	35	29	6.8	5.6
8		Толбо	35	26	33	26	8.5	6.3
9		Улаанхус	47	74	47	74	5.6	8.4
10		Цагааннуур	4	2	4	1	2.6	1.3
11		Хотгор	0	0	0	0	0.0	0.0
		Сумын ЭМТ дүн	273	259	271	256	6.2	5.9
1	Сум дундын эмнэлэг	Дэлүүн	81	49	80	47	11.1	6.8
2		Ногооннуур	56	66	56	66	8.8	10.5
3		Цэнгэл	56	60	56	60	6.1	6.4
		Сум дундын дүн	193	175	192	173	8.4	7.6
1	Нэгдсэн эмнэлэг		1658	1705	1654	1708	48.0	50.6
2	Сумдын дүн		466	434	463	429	7.0	6.5
	Аймгийн дүн		<b>2124</b>	<b>2139</b>	<b>2117</b>	<b>2137</b>	<b>21.0</b>	<b>21.2</b>

## ГЭРИЙН ТӨРӨЛТ, АМЬГҮЙ ТӨРӨЛТ, ЭХИЙН ЭНДЭГДЭЛ

д/д	Эмнэлгийн нэр		Гэрийн төрөлт /тоо/		Эхийн эндэгдэл				Амьгүй төрөлт	
					Бодит тоо		100 000 амьд төрөлтөд			
			2016	2017	2016	2017	2016	2017	2016	2017
1	Сумын эмтөвүүд	Алтай	0	0	0	0	0	0	0	0
2		Алтанцөгц	0	0	0	0	0	0	0	0
3		Баяннуур	1	1	0	0	0	0	0	1
4		Бугат	0	1	0	0	0	0	0	1
5		Булган	0	0	0	0	0	0	0	2
6		Буянт	1	1	0	0	0	0	0	0
7		Сагсай	0	0	0	0	0	0	0	0
8		Толбо	0	0	0	0	0	0	2	0
9		Улаанхус	0	0	0	0	0	0	0	0
10		Цагааннуур	0	0	0	0	0	0	0	1
11		Хотгор	0	0	0	0	0	0	0	0
		Сумын эмт дүн	2	3	0	0	0	0	2	5
1	Сум дундын эмнэлэг	Дэлүүн	1	2	0	0	0	0	1	2
2		Ногооннуур	0	0	0	0	0	0	0	0
3		Цэнгэл	0	0	0	0	0	0	0	0
		Сум дундын дүн	1	2	0	0	0	0	1	2
1	Өэмт	Жансая	0	0	0	0	0	0	0	0
2		Мейрим	0	0	0	0	0	0	0	0
3		Рауан	0	0	0	0	0	0	0	0
4		Шипагер	0	0	0	0	0	0	0	0
		Өрхийн дүн	0	0	0	0	0	0	0	0
1	Нэгдсэн эмнэлэг		5	3	0	0	0	0	19	16
	Аймгийн дүн		<b>8</b>	<b>8</b>	<b>0</b>	<b>0</b>	<b>0</b>	<b>0</b>	<b>22</b>	<b>23</b>

## НАС БАРАЛТ

д/д	Эмнэлгийн нэр		Бүх нас баралт		Үүнээс				НЭ-ийн нас баралт	
					Эмнэлэгт		Хоног болоогүй		2016	2017
					2016	2017	2016	2017		
1	Сумын ЭМТөвүүд	Алтай	19	12	1	1	0	0	2	0
2		Алтанцөгц	8	9	1	0	1	0	2	2
3		Баяннуур	18	9	2	0	0	0	4	1
4		Бугат	13	13	0	0	0	0	2	4
5		Булган	22	17	4	0	1	0	1	2
6		Буянт	15	12	0	1	0	0	3	0
7		Сагсай	16	13	3	0	0	0	5	1
8		Толбо	14	15	3	2	0	0	4	1
9		Улаанхус	29	24	1	2	1	1	6	5
10		Цагааннуур	7	5	0	0	0	0	1	2
11		Хотгор	2	4	0	1	0	0	1	1
		Сумын ЭМТ дүн	163	133	15	7	3	1	31	19
1	Сум дундын эмнэлэг	Дэлүүн	31	22	3	1	2	0	4	1
2		Ногооннуур	24	26	3	5	2	1	2	1
3		Цэнгэл	31	28	12	4	0	1	8	2
		Сум дундын дүн	86	76	18	10	4	2	14	4
1	ӨЭМТ	Жансая	15	15					6	3
2		Мейрим	18	28					12	9
3		Рауан	16	17					7	5
4		Шипагер	21	19					5	2
		Өрхийн дүн	70	79					30	19
		Харьяа/бус							1	2
		Хувийн эмнэлэг	1	0	1	0	0	0		
1		Нэгдсэн эмнэлэг	76	44	76	44	20	18		
2		Сумдын дүн	<b>249</b>	<b>209</b>	<b>33</b>	<b>17</b>	<b>7</b>	<b>3</b>	<b>45</b>	<b>23</b>
		Аймгийн дүн	<b>396</b>	<b>332</b>	<b>110</b>	<b>61</b>	<b>27</b>	<b>21</b>	<b>76</b>	<b>44</b>



## НЯЛХСЫН ЭНДЭГДЭЛ

д/д	Эмнэлгийн нэр		0-6 хоногтой		7-28 хоногтой		29 хоногоос 1 нас хүртэл	
			2016	2017	2016	2017	2016	2017
1	Сумын ЭМТөвүүд	Алтай	0	0	0	0	0	0
2		Алтанцөгц	0	0	0	0	0	0
3		Баяннуур	0	0	0	0	1	2
4		Бугат	1	0	0	0	1	0
5		Булган	0	0	0	0	5	0
6		Буянт	0	0	1	0	2	2
7		Сагсай	0	0	0	0	1	1
8		Толбо	0	0	0	0	0	0
9		Улаанхус	0	0	0	0	2	1
10		Цагааннуур	0	0	2	0	0	1
11		Хотгор	0	0	0	0	0	0
		Сумын эмт дүн	1	0	3	0	12	7
1	Сум дундын эмнэлэг	Дэлүүн	1	0	0	0	2	1
2		Ногооннуур	0	0	1	0	5	1
3		Цэнгэл	0	0	0	1	2	0
		Сум дундын дүн	1	0	1	1	9	2
1	ӨЭМТ	Жансая	0	0	0	0	0	0
2		Мейрим	0	0	0	0	1	1
3		Рауан	0	0	0	0	0	0
4		Шипагер	1	0	0	0	0	1
		Өрхийн дүн	1	0	0	0	1	2
1	Нэгдсэн эмнэлэг		16	11	9	1	15	3
2	Сумдын дүн		<b>2</b>	<b>0</b>	<b>4</b>	<b>1</b>	<b>21</b>	<b>9</b>
	Аймгийн дүн		<b>19</b>	<b>11</b>	<b>13</b>	<b>2</b>	<b>37</b>	<b>14</b>

## 5 ХҮРТЭЛХ НАСНЫ ХҮҮХДИЙН ЭНДЭГДЭЛ

Д/ Д	Эмнэлгийн нэр		5 хүртэлх насны эндэгдэл		Үүнээс гэрт		АНЭ-ийн эндэгдэл	
			2016	2017	2016	2017	2016	2017
1	Сумын ЭМТӨВҮҮД	Алтай	0	1	0	0	1	0
2		Алтанцөгц	0	0	0	0	1	2
3		Баяннуур	2	2	1	2	3	1
4		Бугат	2	0	2	0	2	2
5		Булган	7	1	5	1	1	1
6		Буянт	3	2	3	2	1	0
7		Сагсай	1	1	0	1	5	0
8		Толбо	0	1	0	0	4	0
9		Улаанхус	2	2	1	1	5	4
10		Цагааннуур	2	1	2	1	1	2
11		Хотгор	0	0	0	0	0	0
		Сумын эмт дүн	19	11	14	8	24	12
1	Сум дундын эмнэлэг	Дэлүүн	4	1	2	1	1	0
2		Ногооннуур	7	2	4	2	1	1
3		Цэнгэл	2	1	2	0	4	1
		Сум дундын дүн	13	4	8	3	6	2
1	ӨЭМТ	Жансая	0	0	0	0	1	0
2		Мейрим	1	1	1	1	7	2
3		Рауан	0	0	0	0	2	1
4		Шипагер	2	2	2	2	2	0
		Өрхийн дүн	3	3	3	3	14	3
1		Нэгдсэн эмнэлэг	44	18	0	0		
2		Сумдын дүн	<b>32</b>	<b>15</b>	<b>22</b>	<b>11</b>	<b>30</b>	<b>14</b>
3		Харьяа/бус	<b>0</b>	<b>0</b>	<b>0</b>	<b>0</b>		<b>1</b>
		Аймгийн дүн	<b>79</b>	<b>36</b>	<b>25</b>	<b>14</b>	<b>44</b>	<b>18</b>

АМБУЛАТОРИЙН ҮЗЛЭГ

Д/д	Эмнэлгийн нэр	Бүгд үзлэг	Үүнээс					Халдварт бус өвчлөл		
			Урьдчилан сэргийлэх	Амбулатори	Диспансерийн хяналт	Гэрийн идэвхтэй	Гэрийн дуудлага	2016	2017	
1	Сумын ЭМТөвүүд	Алтай	12194	4311	2772	2338	1877	896	370	262
2		Алтанцөгц	4901	1184	2036	247	639	795	192	207
3		Баяннуур	4380	1131	1662	376	344	867	142	71
4		Бугат	4371	1579	615	669	1134	374	201	217
5		Булган	7340	1002	3805	584	882	1067	485	475
6		Буянт	4430	1311	1763	509	536	311	134	129
7		Сагсай	10587	2224	2582	1489	2003	2289	280	159
8		Толбо	7890	2193	2535	795	1450	917	220	235
9		Улаанхус	10403	2749	4418	534	1505	1197	416	554
10		Цагааннуур	3639	1050	988	486	820	295	235	163
11		Хотгор	1130	403	309	137	134	147	87	83
		Сумын ЭМТ дүн	<b>71265</b>	<b>19137</b>	<b>23485</b>	<b>8164</b>	<b>11324</b>	<b>9155</b>	<b>2762</b>	<b>2555</b>
1	Сум дундын эмнэлэг	Дэлүүн	12176	1748	5351	2061	1487	1529	146	287
2		Ногооннуур	7374	2212	2667	505	730	1260	125	182
3		Цэнгэл	11412	3884	3059	1453	909	2107	297	378
			Сум дундын дүн	<b>30962</b>	<b>7844</b>	<b>11077</b>	<b>4019</b>	<b>3126</b>	<b>4896</b>	<b>568</b>
1	ӨЭМТ	Жансая	19763	8468	4738	1780	4704	73	1047	1076
2		Мейрим	22667	5549	8465	2700	5791	162	426	508
3		Рауан	12455	4322	4379	823	2791	140	205	255
4		Шипагер	19570	9850	2333	1622	5732	33	518	773
			Өрхийн дүн	<b>74455</b>	<b>28189</b>	<b>19915</b>	<b>6925</b>	<b>19018</b>	<b>408</b>	<b>2196</b>
1	Нэгдсэн эмнэлэг		74213	26758	43675	3780			2343	4444
2	Сумдын дүн		102227	26981	34562	12183	14450	14051	3330	3402
3	Хувийн эмнэлэг		6354		6354				3602	4615
	Аймгийн дүн		<b>257249</b>	<b>81928</b>	<b>104506</b>	<b>22888</b>	<b>33468</b>	<b>14459</b>	<b>11471</b>	<b>15073</b>

## СТАЦИОНАРЫН ҮЙЛЧИЛГЭЭ, ТҮРГЭН ТУСЛАМЖИЙН ДУУДЛАГА

Д/Д	Эмнэлгийн нэр	Эмчлэгдсэн хүний тоо	Стационарын ор хоног	Дундаж ор хоног	Орны тоо	Орны эргэлт	Фонд ашиглалт	Түргэн тусламжийн дуудлага	Үүнээс	
									алсын	ослын
1	Алтай	429	2479	5.8	17	25.2	145.8	776	232	16
2	Алтан-цөгц	328	1822	5.6	9	36.4	202.4	251	223	1
3	Баян-нуур	489	3108	6.4	22	22.2	141.3	824	358	6
4	Бугат	372	2618	7.0	9	41.3	290.9	531	258	3
5	Булган	705	3976	5.6	23	30.7	172.9	887	777	7
6	Буянт	421	2695	6.4	10	42.1	269.5	264	221	3
7	Дэлүүн	657	4961	7.6	29	22.7	171.1	937	352	3
8	Ногоон-нуур	670	3832	5.7	30	22.3	127.7	1225	694	16
9	Сагсай	575	3586	6.2	22	26.1	163.0	680	448	0
10	Толбо	443	3033	6.8	16	27.7	189.6	417	353	3
11	Улаан хус	936	6030	6.4	33	28.4	182.7	1347	601	6
12	Цэнгэл	792	5142	6.5	33	24.0	155.8	937	453	5
13	Цагаан-нуур	195	1133	5.8	8	24.4	141.6	320	209	2
14	Хотгор	103	662	6.4	5	20.6	132.4	147	2	2
15	НЭ	9337	63012	6.7	311	20.0	202.6	7111	229	103
16	Өрх							17		
17	Сансар	975	8796	9.0	46	21.2	191.2			
18	Фатиха	637	5503	8.6	38	16.8	144.8			
19	Шарпат	642	5933	9.2	31	20.7	191.4			
20	Нурлы	915	7667	8.4	38	24.1	201.8			
21	Бейс-шипа	551	4152	7.5	31	17.8	133.9			
22	Нуралтай	318	2721	8.6	20	15.9	136.1			
23	Сумдын дүн	<b>7115</b>	<b>45077</b>	<b>6.3</b>	<b>266</b>	<b>26.7</b>	<b>169.5</b>	<b>9543</b>	<b>5181</b>	<b>73</b>
24	Аймгийн дүн	<b>20490</b>	<b>142861</b>	<b>7.0</b>	<b>781</b>	<b>26.2</b>	<b>182.9</b>	<b>16671</b>	<b>5410</b>	<b>176</b>

ЖИРЭМСНИЙ ХЯНАЛТ

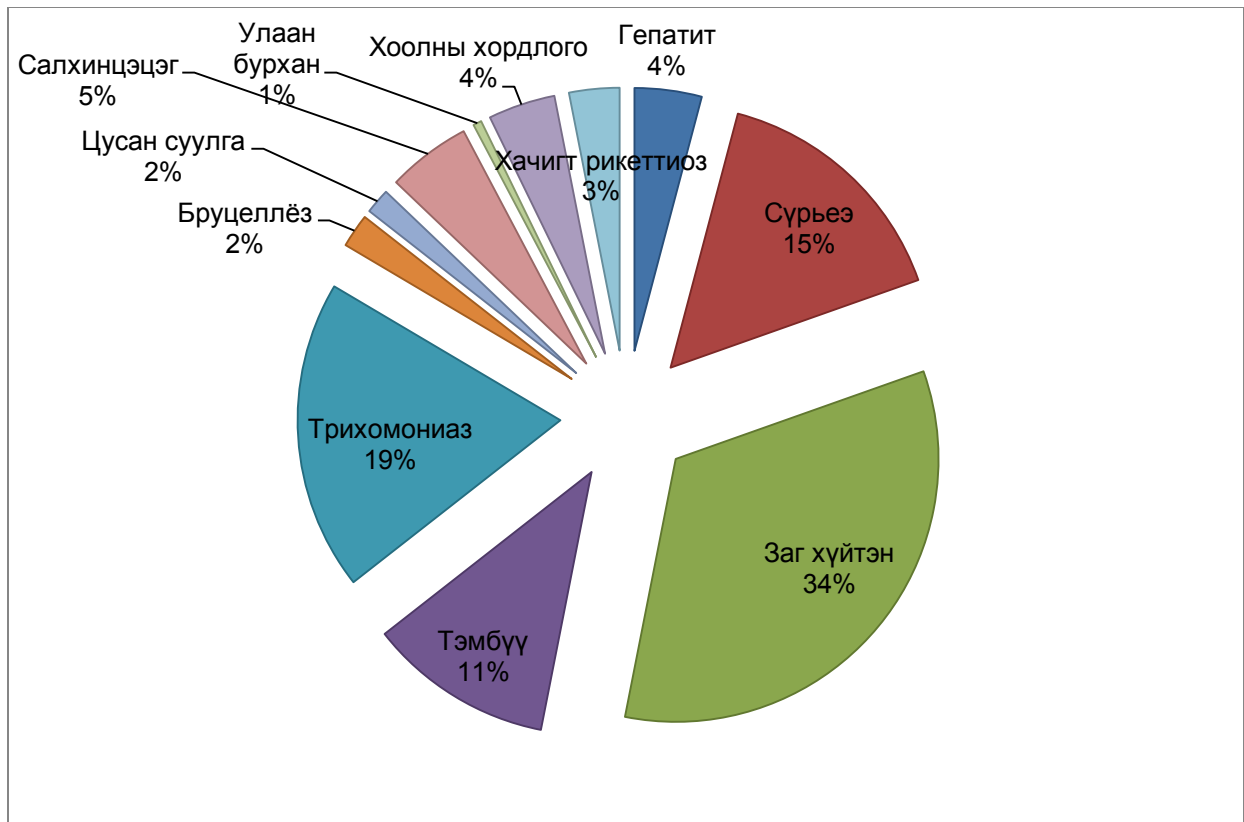
Д/д	Эмнэлгийн нэр	Хяналтанд байгаа жирэмсэн	Шинээр хяналтанд авсан жирэмсэн	Үүнээс						Цусны шинжилгээнд хамрагдсан	Үүнээс цус багадалттай
				Эхний 3 сартайд	хувь	4-6 сартайд	хувь	7 ба түүнээс дээш	хувь		
1	Алтай	65	93	92	98.9	1	1.1	0	0.0	70	14
2	Алтан-цөгц	23	38	24	63.2	12	31.6	2	5.3	9	2
3	Баян-нуур	37	77	58	75.3	19	24.7	0	0.0	63	0
4	Бугат	50	77	61	79.2	14	18.2	2	2.6	67	4
5	Булган	91	109	91	83.5	18	16.5	0	0.0	109	6
6	Буянт	50	72	59	81.9	11	15.3	2	2.8	59	1
7	Дэлүүн	98	135	119	88.1	13	9.6	3	2.2	90	37
8	Ногоон-нуур	66	115	84	73.0	29	25.2	2	1.7	115	24
9	Сагсай	53	100	66	66.0	34	34.0	0	0.0	100	1
10	Толбо	55	84	82	97.6	2	2.4	0	0.0	78	13
11	Улаан хус	119	158	139	88.0	18	11.4	1	0.6	130	14
12	Цэнгэл	175	257	207	80.5	34	13.2	16	6.2	124	41
13	Цагаан-нуур	21	37	37	100.0	0	0.0	0	0.0	31	3
14	Хотгор	9	10	9	90.0	1	10.0	0	0.0	0	0
15	НЭ										
16	Жансая	68	172	163	94.8	6	3.5	3	1.7	149	8
17	Мейрим	199	323	227	70.3	85	26.3	11	3.4	323	0
18	Рауан	49	70	66	94.3	4	5.7	0	0.0	69	0
19	Шипагер	135	197	160	81.2	35	17.8	2	1.0	197	9
20	Сумдын дүн	<b>912</b>	<b>1362</b>	<b>1128</b>	<b>82.8</b>	<b>206</b>	<b>15.1</b>	<b>28</b>	<b>2.1</b>	<b>1045</b>	<b>160</b>
21	Аймгийн дүн	<b>1363</b>	<b>2124</b>	<b>1744</b>	<b>82.1</b>	<b>336</b>	<b>15.8</b>	<b>44</b>	<b>2.1</b>	<b>1783</b>	<b>177</b>

ХАЛДВАРТ ӨВЧИН, ХОРТ ХАВДАР, ОСОЛ ГЭМТЭЛ

д/д	Эмнэлгийн нэр	Нийт халдварт өвчин		10 000 хүн амд		Хорт хавдар(2017)		Осол гэмтэл(2017)	
		2016	2017	2016	2017	өвчлөл	нас баралт	өвчлөл	нас баралт
1	Алтай	12	6	28.5	14.3	3	1	16	1
2	Алтан-цөгц	6	3	21.0	10.5	6	4	0	0
3	Баян-нуур	34	5	67.1	9.8	3	2	8	0
4	Бугат	29	8	78.8	21.6	4	3	0	3
5	Булган	15	5	27.7	9.6	7	3	13	1
6	Буянт	9	12	32.9	43.4	2	1	1	1
7	Дэлүүн	33	4	45.2	5.5	7	5	2	2
8	Ногоон-нуур	32	5	50.2	7.9	5	6	29	4
9	Сагсай	7	4	13.7	7.7	3	3	0	2
10	Толбо	16	0	38.9	0.0	6	3	1	2
11	Улаан хус	12	8	14.2	9.1	5	3	4	2
12	Цэнгэл	12	4	13.1	4.3	9	2	1	4
13	Цагаан-нуур	1	1	6.4	6.3	7	1	0	1
14	Хотгор	2	11	34.1	187.1	0	1	0	0
15	НЭ							415	2
16	Жансая	92	30	105.8	32.4	5	1	0	1
17	Мейрим	97	39	89.8	35.2	10	9	0	5
18	Рауан	64	20	90.1	29.6	7	6	0	3
19	Шипагер	76	26	86.9	25.6	6	5	6	4
23	Өрх дүн	329	115	95.3	34.1	28	21	6	13
24	Харьяа/бус	1	3						
25	Сумдын дүн	<b>220</b>	<b>76</b>	<b>37.2</b>	<b>12.9</b>	<b>67</b>	<b>38</b>	<b>75</b>	<b>23</b>
26	Аймгийн дүн	<b>550</b>	<b>194</b>	<b>54.4</b>	<b>19.3</b>	<b>95</b>	<b>59</b>	<b>496</b>	<b>38</b>

## ХАЛДВАРТ ӨВЧИН БҮТЦЭЭР

Халдварт өвчин		Өвчлөл/бодит тоо		10 000 хүн амд		Нас баралт	
		2016	2017	2016	2017	2016	2017
1	Гепатит	0	8	0.0	0.8		
2	Мэнэн	0	0	0.0	0.0		
3	Сүрьеэ	34	30	3.4	3.0		
4	Хамуу	0	0	0.0	0.0		
5	Заг хүйтэн	90	65	9.1	6.5		
6	Тэмбүү	24	22	2.4	2.2		
7	Трихомониаз	27	37	2.7	3.7		
8	Бруцеллөз	0	4	0.0	0.4		
9	Мөөгөнцөр	0	0	0.0	0.0		
10	Гахайн хавдар	0	0	0.0	0.0		
11	Суулгалт халдвар	0	0	0.0	0.0		
12	Гар хөл амны өвчин	0	0	0.0	0.0		
13	Цусан суулга	5	3	0.5	0.3		
14	Салхинцэцэг	3	10	0.3	1.0		
15	Сепсис	1	0	0.1	0.0		
16	Улаан бурхан	345	1	34.7	0.1		
17	Хоолны хордлого	16	8	1.6	0.8		
18	Хачигт халдвар	1	6	0.1	0.6		
19	H1N1	4	0	0.4			
20	Бүгд	<b>550</b>	<b>194</b>	<b>55.4</b>	<b>19.5</b>	<b>0</b>	<b>0</b>



Энэхүү эмхэтгэлийн талаархи саналыг дараах хаягаар ирүүлнэ үү.

Эрүүл мэндийн газар

Утас: 99424288

Э-шуудан: [bu.stat@yahoo.com](mailto:bu.stat@yahoo.com)

Эрхэлсэн: С.Айгүл

ЭМГазрын дарга

Хянасан: Ш.Иманхан

ХШҮМХэлтсийн дарга

Бэлтгэсэн: Х.Бахытнур

ХШҮМХэлтсийн мэргэжилтэн