

ХҮН АМЫН ЭРҮҮЛ МЭНДИЙН ҮЗҮҮЛЭЛТ

2017 оны 4-р улирал

ГАРЧИГ

БҮЛЭГ I. ЭХ ХҮҮХДИЙН ЭРҮҮЛ МЭНД

БҮЛЭГ II. АМБУЛАТОРИ, СТАЦИОНАРЫН ТУСЛАМЖ

ҮЙЛЧИЛГЭЭНИЙ ЗАРИМ ҮЗҮҮЛЭЛТҮҮД

БҮЛЭГ III. ХАЛДВАРТ БУС ӨВЧИН

БҮЛЭГ IV. ХАЛДВАРТ ӨВЧИН

БҮЛЭГ V. ХҮН АМЫН НАС БАРАЛТ

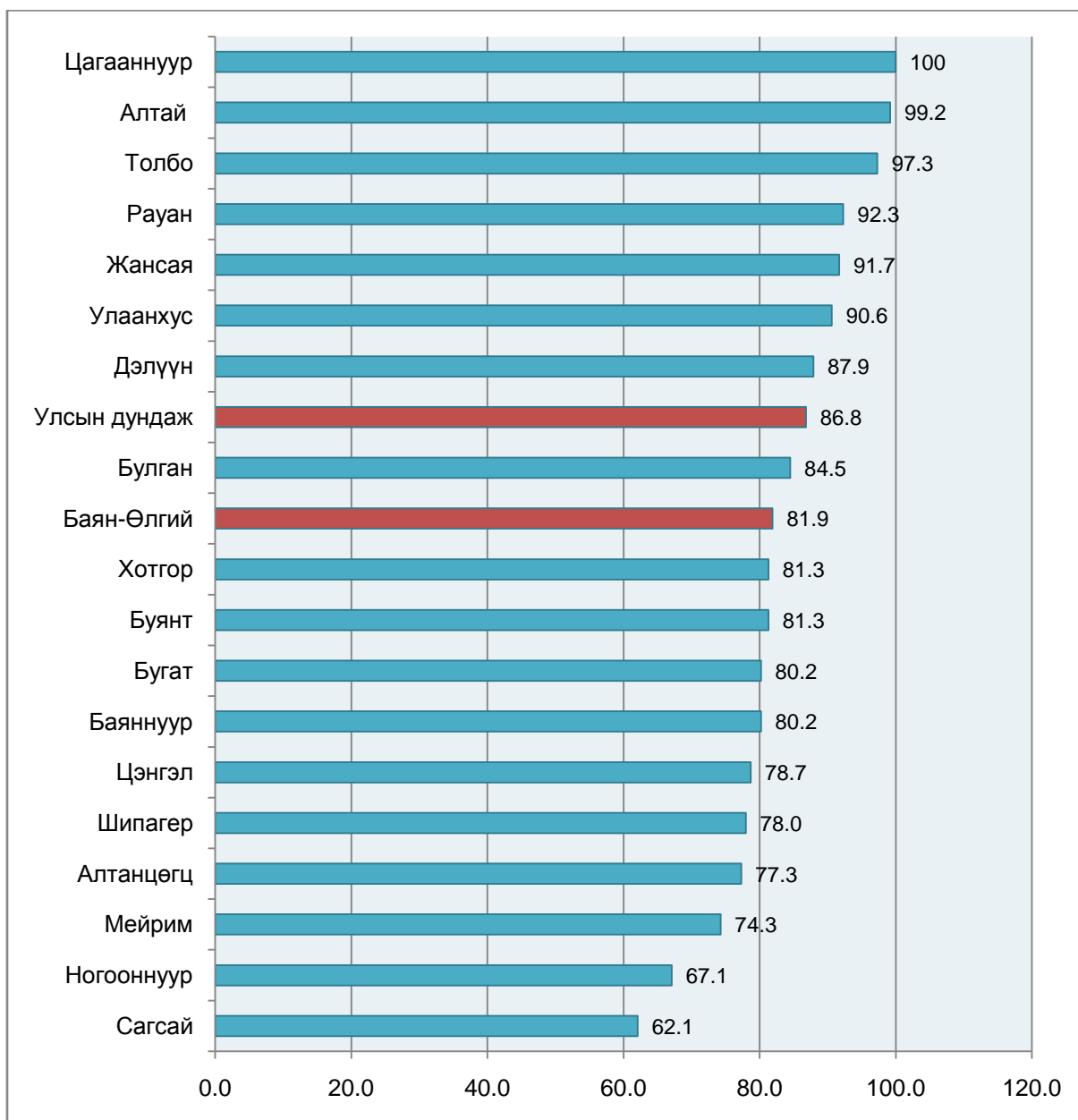
IV УЛИРАЛ, 2017 ОН

БҮЛЭГ I. ЭХ ХҮҮХДИЙН ЭРҮҮЛ МЭНД

Жирэмсний хяналт

Жирэмсний хяналтанд шинээр 3003 жирэмсэн эмэгтэйчүүд хамрагдсан ба 81.9 хувь нь эхний 3 сартайд, 15.8 хувь нь 4-6 сартайд, 2.3 хувь нь 7 ба түүнээс дээш сартайд хяналтанд орсон байна.

Зураг 1. Жирэмсний эрт үеийн хяналтын хувь



Шинээр хяналтанд орсон нийт эмэгтэйчүүдийн 83.8 хувь нь цусны шинжилгээнд хамрагдснаас 10.5 хувь нь цус багадалттай байна.

Хяналтанд орсон жирэмсэн эмэгтэйчүүдээс трихомониаз илрүүлэх шинжилгээнд 1694, заг хүйтэн илрүүлэх шинжилгээнд 1675, тэмбүү илрүүлэх шинжилгээнд 2275, ХДХВ/ДОХ илрүүлэх шинжилгээнд 2192 эхчүүд хамрагдсан байна. Үүнээс трихомониаз илрүүлэх шинжилгээний 0.5 хувь, заг хүйтэн илрүүлэх шинжилгээний 0.7 хувь, тэмбүү илрүүлэх ийлдэс судлалын шинжилгээнд хамрагдсан эмэгтэйчүүдийн 0.7 хувь нь эерэг үзүүлэлттэй гарсан байна.

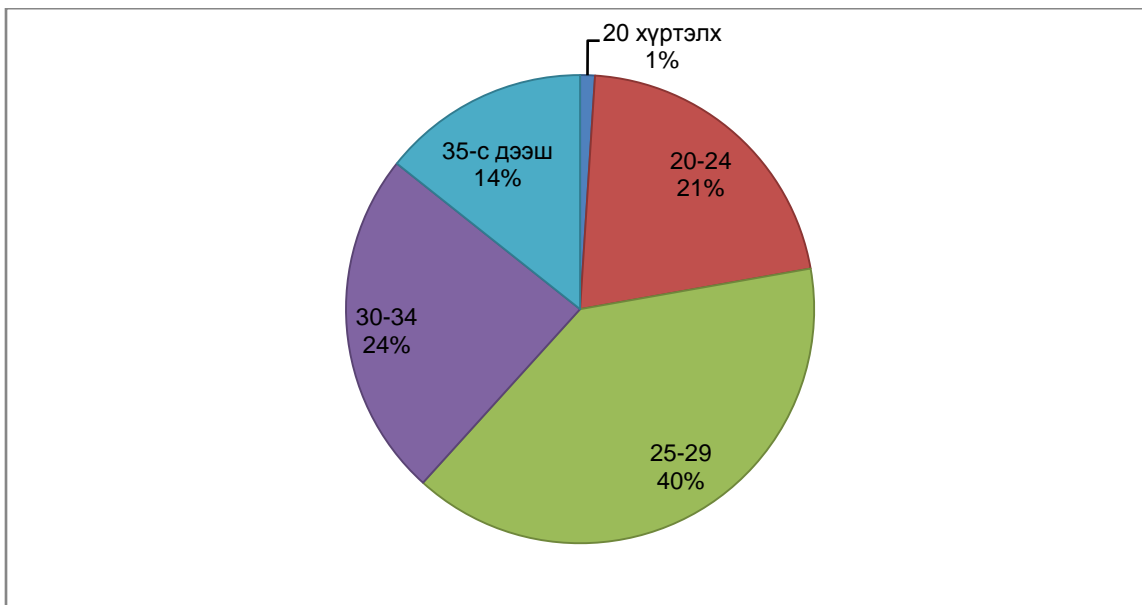
Хүснэгт 1. Жирэмсэн эмэгтэйчүүдийн БЗДХ-ийн шинжилгээний хамрагдалт

№	Сумын нэр	Жирэмсэн эмэгтэйчүүдийн БЗДХ-ын шинжилгээ					
		Трихомониаз илрүүлэх шинжилгээнд хамрагдсан хүний тоо	Үүнээс: эерэг	Заг хүйтэн илрүүлэх шинжилгээнд хамрагдсан хүний тоо	Үүнээс: эерэг	Тэмбүү илрүүлэх шинжилгээнд хамрагдсан хүний тоо	Үүнээс: эерэг
1	Алтай	0	0	0	0	86	0
2	Алтанцөгц	13	0	13	0	13	0
3	Баяннуур	0	0	0	0	83	0
4	Бугат	0	0	0	0	0	0
5	Булган	148	0	148	0	148	0
6	Буянт	74	0	74	0	74	0
7	Дэлүүн	141	0	145	0	142	0
8	Ногооннуур	14	0	8	0	158	0
9	Сагсай	0	0	0	0	145	0
10	Толбо	76	0	68	0	81	0
11	Улаанхус	0	0	0	0	50	0
12	Цэнгэл	160	0	160	0	160	0
13	Цагааннуур	9	0	0	0	46	0
14	Хотгор	0	0	0	0	0	0
15	Нэгдсэн эмнэлэг	1059	11	1059	9	1059	15
16	Нийт дүн	1694	11	1675	9	2245	15

Төрөлт, төрөх үеийн эмнэлгийн түслэмж үйлчилгээ

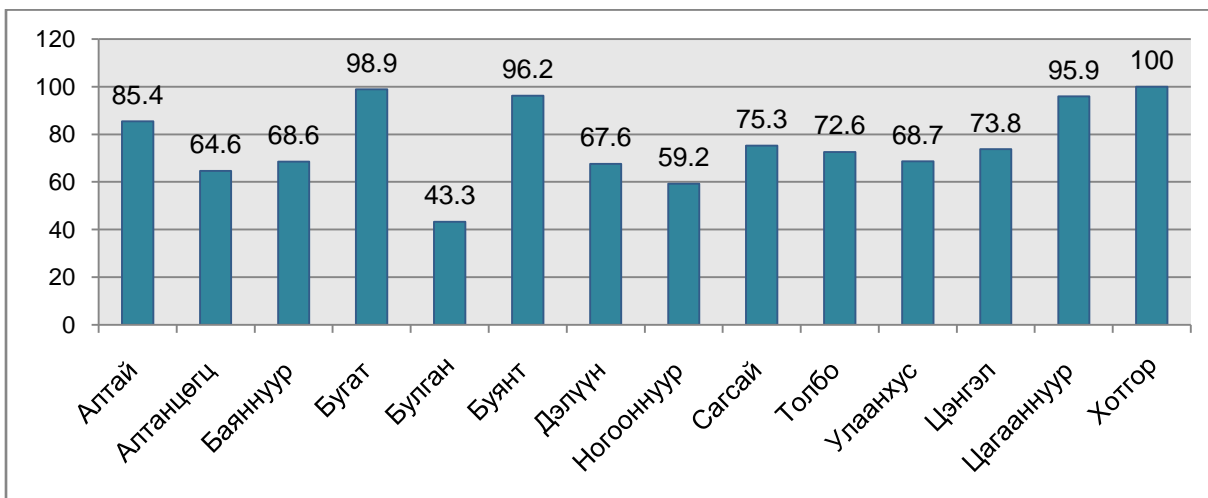
Нийт 2844 эх амаржсан нь өнгөрсөн оны мөн үетэй харьцуулахад 6 төрөлтөөр нэмэгдсэн байна.

Зураг 2. Төрсөн эхчүүд, насны ангиллаар, хувиар

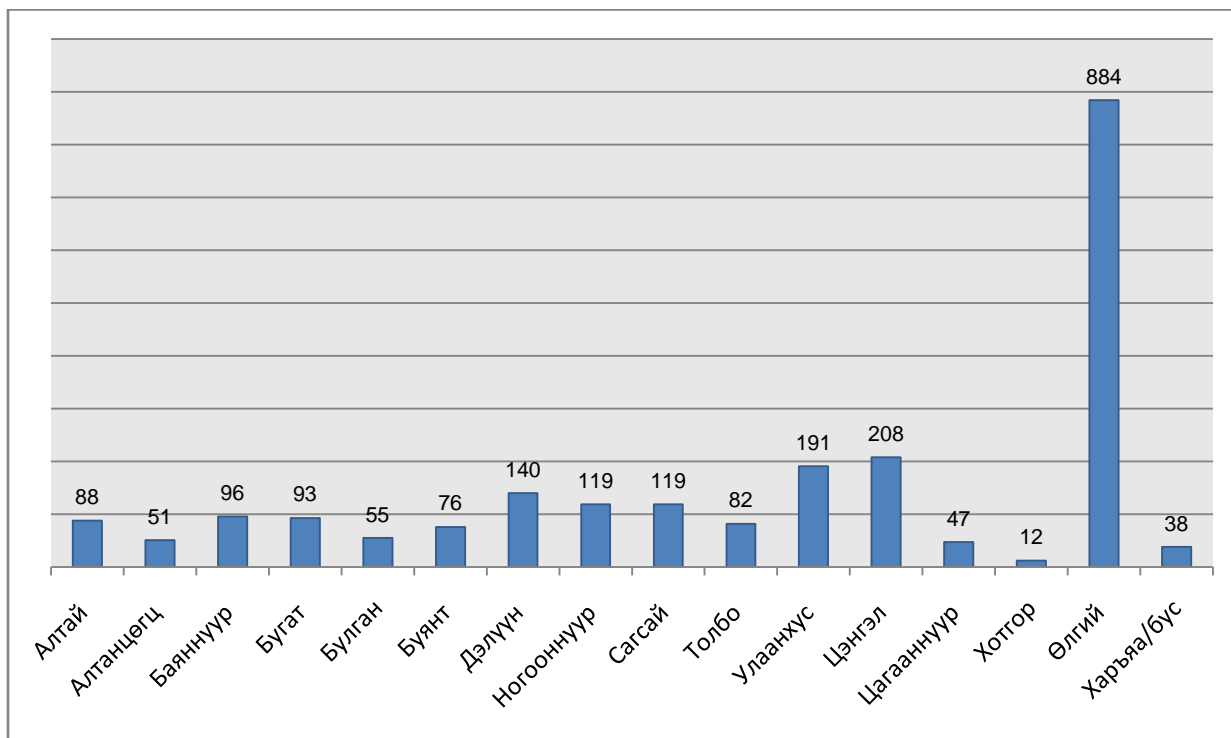


Нийт төрсөн эхчүүдийг нийгмийн байдлаар нь авч үзэхэд ажилчин 6.0 хувь, албан хаагч 9.9 хувь, оюутан 5.6 хувь, ажилгүй 50.1 хувь, малчин 21.7 хувь, бусад 7.3 хувийг тус тус эзэлж байна. Төрсөн эхчүүдийн 25.2 хувь нь жирэмсэн үеийн хүндрэлээр, 23.5 хувь нь төрөх үеийн хүндрэлээр, 1.9 хувь нь төрсний дараах хүндрэлээр тус тус оношлогдож, эмчлэгдсэн байна. Нийт төрөлтийн 80.8 хувь нь аймгийн нэгдсэн эмнэлэгт төрсөн байна. Нийт төрсөн эхчүүдийн 18 хувь нь мэс заслын аргаар төрсөн байна.

Зураг 3. Нийт төрөлтөөс АНЭ-т төрсөн хувь



Зураг 4. Сумаас НЭ-т ирж төрсөн эхчүүдийн тоо

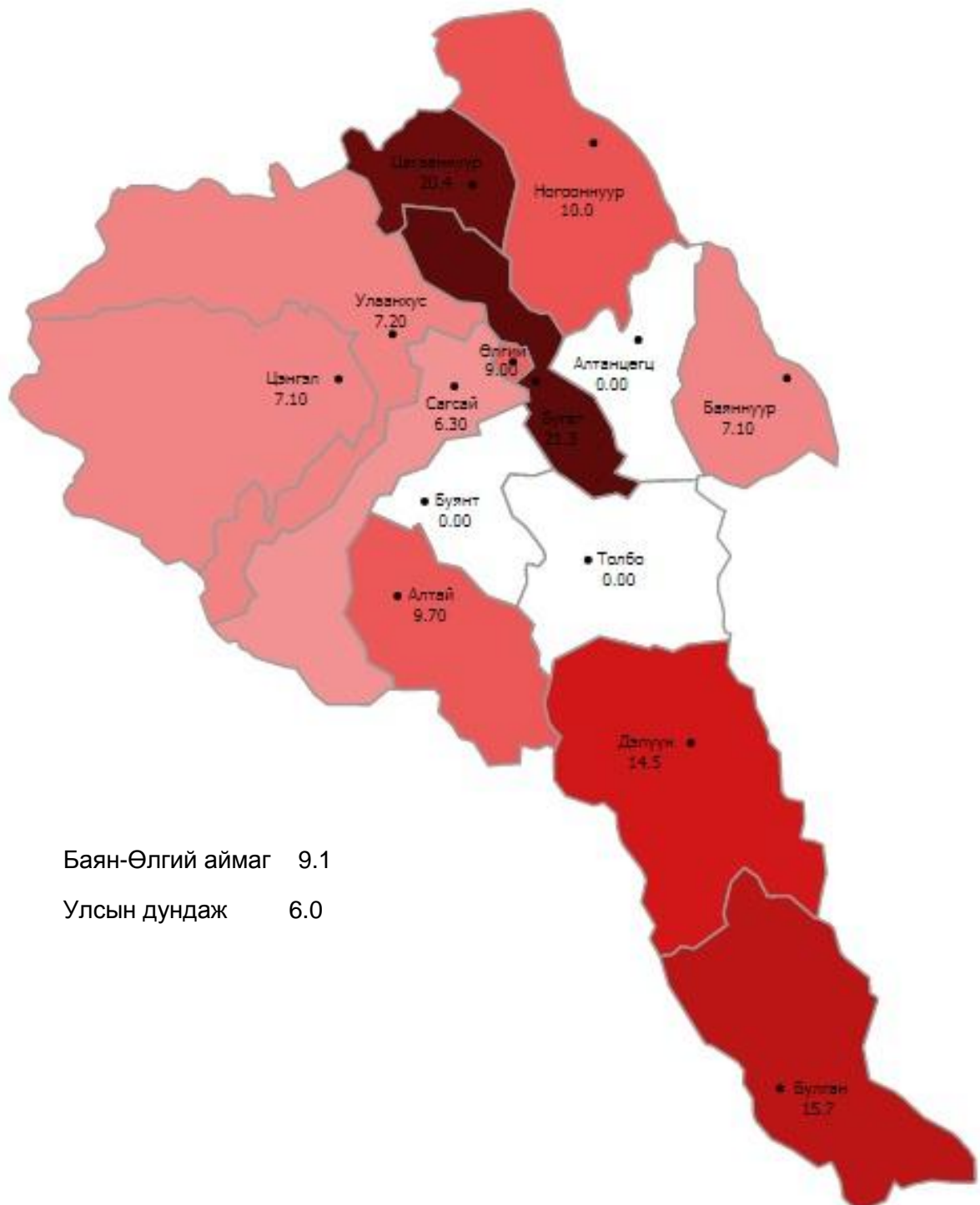
Хүүхдийн эрүүл мэнд

Нийт 2849 хүүхэд төрж өнгөрсөн оны мөн үетэй харьцуулахад 18 хүүхдээр нэмэгдсэн байна. Амьд төрсөн хүүхдийн 5.1 хувь нь (146) бага жинтэй буюу 2500 гр-аас доош жинтэй төржээ. 1000 нийт төрөлтөд ногдох амьгүй төрөлт 8.8 байна.

5 хүртэлх насны хүүхдийн өсөлт хөгжлийн хяналтанд давхардсан тоогоор 55606 хүүхэд хамрагдсан байна. Нийт жинэлсэн хүүхдийн 0.7 хувь нь туранхай, 0.6 хувь нь тураалтай, 0.3 хувь нь өсөлтийн хоцрогдолтой хүүхэд эзэлж байна.

1000 нийт төрөлтөд ногдох амьгүй төрөлт Хотгор /83.3/, Бугат /21.3/, Цагааннуур /20.4/, Булган /15.7/, Дэлүүн /14.5/, Ногооннуур /10.0/, Алтай /9.7/ зэрэг сумууд аймгийн дунджаас өндөр байна.

Зураг 5. Амьгүй төрөлтийн түвшин, 1000 нийт төрөлтөд

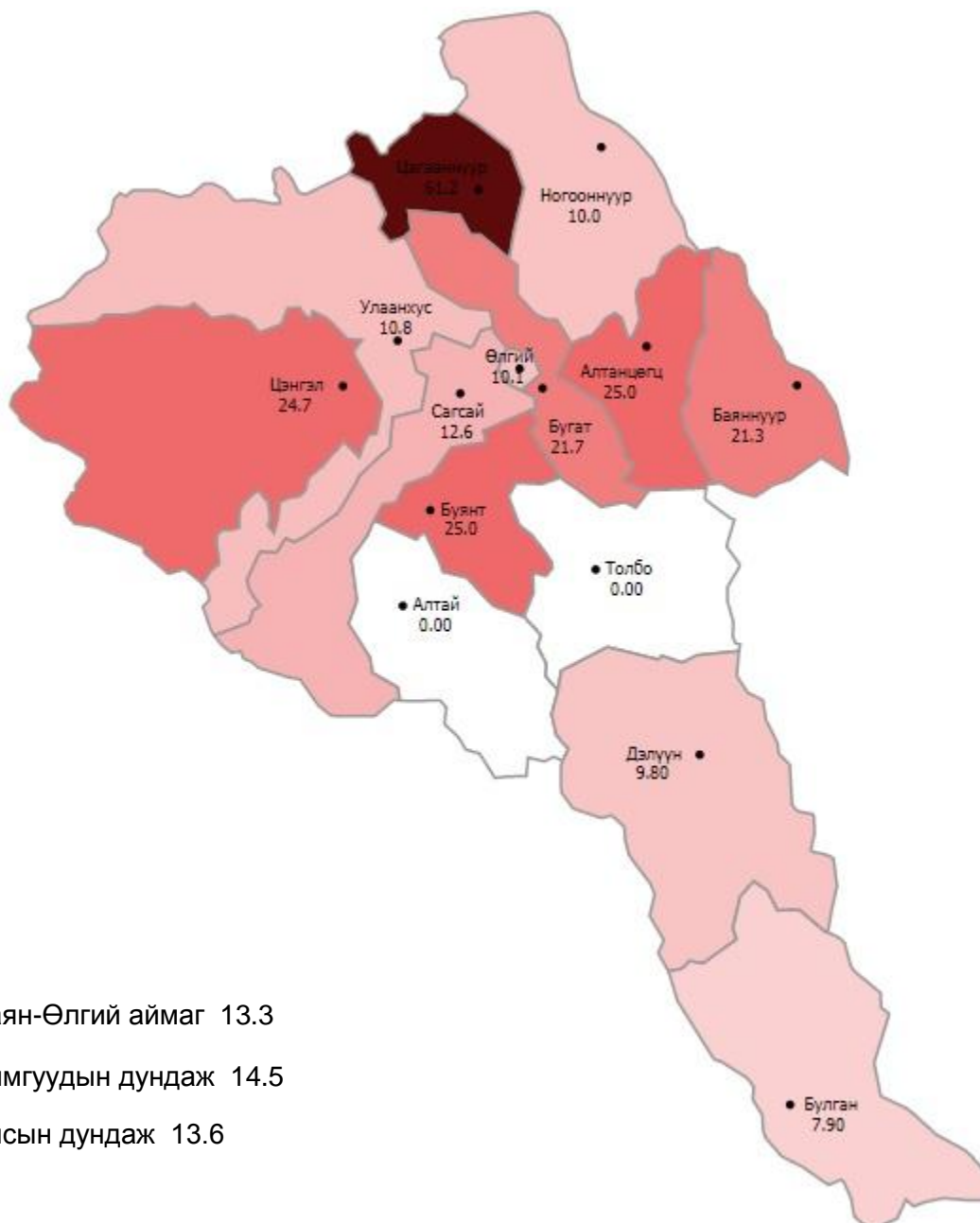


Нялхас болон 5 хүртлэх насны хүүхдийн эндэгдэл

Нялхас буюу нэг хүртэлх насны хүүхдийн эндэгдлийн 38 тохиолдол бүртгэгдэж, амьд төрсөн 1000 хүүхдэд 13.3 ногдож байна. 2016 оны мөн үетэй харьцуулахад 41 эндэгдлээр буурсан байна.

Нялхсын эндэгдлийн 34.2 хувь нь нярайн эрт үедээ, 10.5 хувь нь нярайн хожуу үедээ, 55.3 хувь нь 29 ба түүнээс дээш хоногтойд эндсэн байна. Нярайн эндэгдэл 1000 амьд төрөлтөд 5.9 байна.

Зураг 6. Нэг хүртэлх насны хүүхдийн эндэгдэл, 1000 амьд төрөлтөд



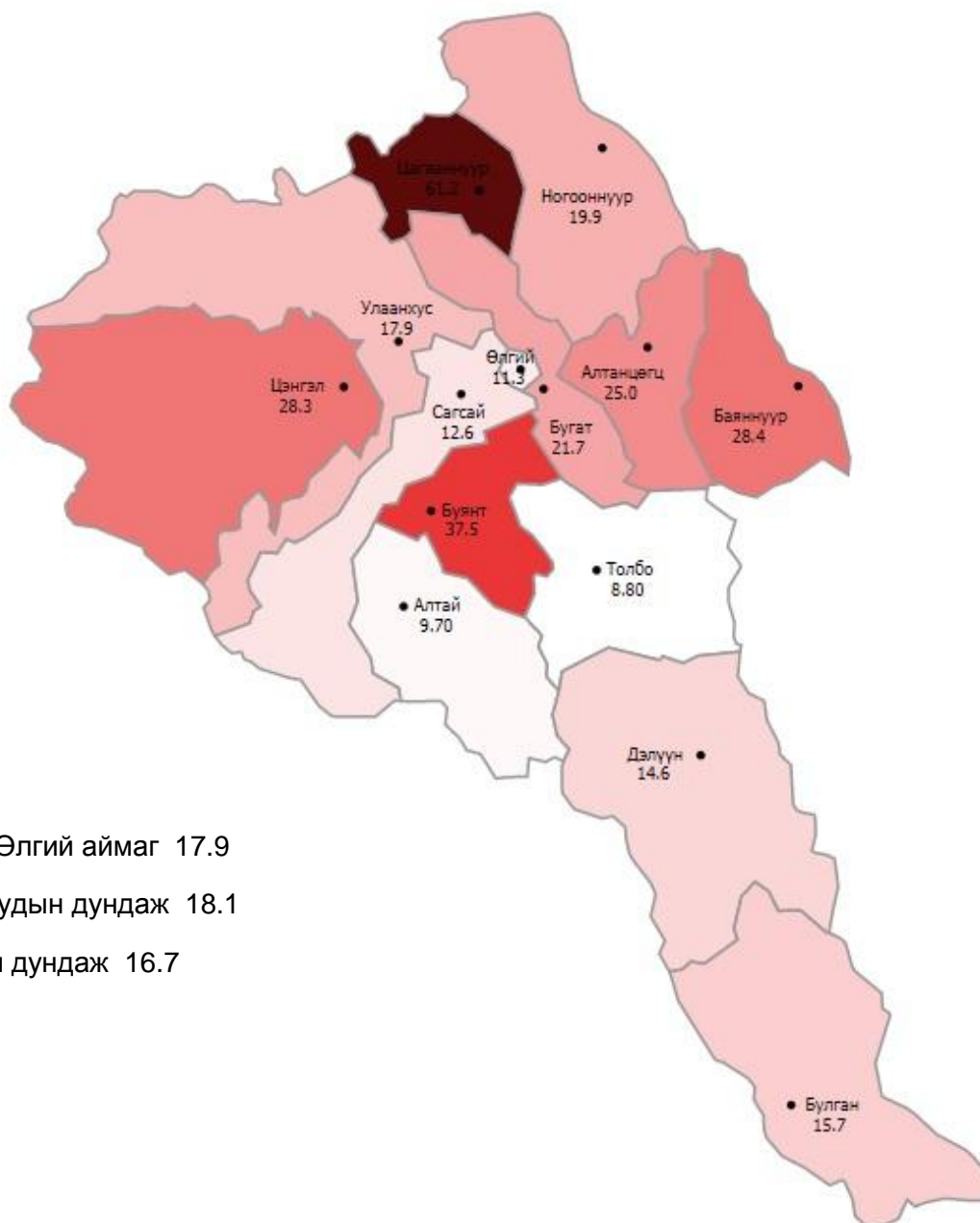
Нэг хүртэлх насандаа эндсэн хүүхдийн 42.1 хувь нь эрэгтэй , 57.9 хувь нь эмэгтэй хүүхэд байна.

1000 нийт амьд төрөлтөд ногдох нялхсын эндэгдэл Цагааннуур /61.2/, Буянт /25.0/, Алтанцөгц /25.0/, Цэнгэл /24.7/, Бугат /21.7/, Баяннуур /21.3/ зэрэг сумууд аймгийн дунджаас өндөр байна.

Перинаталь эндэгдлийн 38 тохиолдол бүртгэгдэж, 1000 нийт төрөлтөд 13.4 байна.

51 хүүхэд тав хүртэлх насандаа эндсэн бөгөөд 1000 амьд төрөлтөд 17.9 байгаа нь өнгөрсөн оны мөн үетэй харьцуулахад 14.2 промилоор буурсан байна. Тав хүртэлх насандаа эндсэн хүүхдийн 43.1 хувь нь эрэгтэй , 56.9 хувь нь эмэгтэй хүүхэд байна.

Зураг 7. Тав хүртлэх насны хүүхдийн эндэгдэл, 1000 амьд төрөлтөд



Баян-Өлгий аймаг 17.9

Аймгуудын дундаж 18.1

Улсын дундаж 16.7

БҮЛЭГ II. АМБУЛАТОРИ, СТАЦИОНАРЫН ТУСЛАМЖ ҮЙЛЧИЛГЭЭ

Амбулаторт нийт 363066 үзлэг хийгдснээс 32.6 хувийг урьдчилан сэргийлэх үзлэг, 39.6 хувийг өвчний учир амбулаторт, 9.0 хувийг идэвхитэй хяналт, 13.3 хувийг гэрийн идэвхитэй эргэлт, 5.5 хувийг гэрийн дуудлагын үзлэг эзэлж байна. Амбулаторийн үзлэгээр халдварт бус 26639 өвчлөл бүртгэгдэж, өнгөрсөн оны мөн үед бүртгэгдсэн өвчлөлөөс 10658 өвчлөлөөр нэмэгджээ. 2017 оны аймгийн хэмжээнд 27371 үйлчлүүлэгч эмнэлэгт хэвтэн эмчлүүлсэн ба 191498 ор хоног ашигласан бөгөөд дундаж ор хоног 7.0 байна. Аймгийн хэмжээнд нийт 2302 эмчлүүлэгчид мэс заслын хагалгаа хийгдсэн бөгөөд үүнээс НЭ-т 86 хувь нь хийгджээ. Аймгийн хэмжээнд 22492 түргэн тусламжийн дуудлага хүлээн авснаас 32.7 хувь нь алсын дуудлага байна.

БҮЛЭГ III. ХАЛДВАРТ БУС ӨВЧЛӨЛ

Амбулаторт халдварт бус өвчлөлийн нийт 26639 тохиолдол бүртгэгджээ. Хүн амын өвчлөлийн тэргүүлэх 5 шалтгаанд:

- Амьсгалын тогтолцооны өвчин
(10 000 хүн амьд 991.8)
- Зүрх судасны тогтолцооны өвчин
(10 000 хүн амьд 771.1)
- Шээс бэлгийн тогтолцооны өвчин
(10 000 хүн амьд 720.6)
- Хоол шингээх эрхтний өвчин
(10 000 хүн амьд 758.3)
- Мэдрэлийн тогтолцооны өвчин
(10 000 хүн амьд 528.5)

Эмнэлэгт хэвтэн эмчлүүлэгчдийн өвчлөлийн тэргүүлэх 5 шалтгаанд:

- Амьсгалын тогтолцооны өвчин
(10 000 хүн амьд 389.0)
- Зүрх судасны тогтолцооны өвчин
(10 000 хүн амьд 452.7)
- Шээс бэлгийн тогтолцооны өвчин
(10 000 хүн амьд 339.6)
- Хоол шингээх эрхтний өвчин
(10 000 хүн амьд 347.9)
- Мэдрэлийн тогтолцооны өвчин
(10 000 хүн амьд 264.9)

Халдварт бус өвчний эрт илрүүлгийн үзлэгийн мэдээлэл

Артерийн гипертензийн эрт илрүүлгийн үзлэгт нийт 10265 хүн хамрагдаж, хамрагдвал зохих хүн амын 59.7 хувийг эзэлж байна. Үзлэгт хамрагдсан хүний 4378 буюу 42.6 хувийг эрэгтэй, 5887 буюу 57.4 хувийг эмэгтэй байна. Үр дүнгийн үзүүлэлтээр оношлогдсон 877 байна. Чихрийн шижин өвчний эрт илрүүлгийн үзлэгт нийт 8447 хүн хамрагдаж, хамрагдвал зохих хүн амын 49.2 хувийг эзэлж байна. Үзлэгт хамрагдсан хүний 3677 буюу 43.5 хувь нь эрэгтэй, 4770 буюу 56.5 хувь нь эмэгтэй үр дүнгийн үзүүлэлтээр оношлогдсон 67 байна.

БҮЛЭГ IV. ХАЛДВАРТ ӨВЧИН

332 халдварт өвчний тохиолдол бүртгэгдэж, 10 000 хүн амьд 32.7 ногдож байна. Халдварт өвчний тохиолдол өнгөрсөн оны мөн үетэй харьцуулахад 287 тохиолдлоор буурсан үзүүлэлттэй байна.

Сүрьеэгийн өвчлөл

Сүрьеэ өвчний 39 тохиолдол бүртгэгдэж, 10 000 хүн амьд 3.8 ногдож байна. Өнгөрсөн оны мөн үеэс 9 тохиолдлоор буурсан байна.

Бэлгийн замаар дамжих халдвар

Бэлгийн замаар дамжих халдварын нийт 152 тохиолдол бүртгэгдснээс 23.7 хувийг тэмбүү, 52.0 хувийг заг хүйтэн, 24.3 хувийг трихомониаз тус тус эзэлж байна. Өнгөрсөн оны мөн үетэй харьцуулахад трихомониаз 4 тохиолдлоор, заг хүйтэн 36 тохиолдлоор тус тус буурсан, тэмбүү 7 тохиолдлоор нэмэгдсэн үзүүлэлттэй байна.

БҮЛЭГ V. ХҮН АМЫН НАС БАРАЛТ

Нийт нас баралтын 448 тохиолдол бүртгэгдсэн нь өнгөрсөн оны мөн үеэс 67 тохиолдлоор буурсан байна. Нас барсан хүний 54 хувь нь эрэгтэй, 46 хувь нь эмэгтэй байна. Нийт нас баралтын 8.5 хувь нь нэг хүртэлх насандаа, 11.4 хувь нь 5 хүртэлх насандаа эндсэн байна. Нийт нас баралтын 17.6 хувь нь эмнэлэгт нас барсан бөгөөд үүнээс 34.2 хувийг хоног болоогүй нас баралт эзэлж байна.

Нас баралтын тэргүүлэх шалтгаанд

- Зүрх судасны тогтолцоо өвчин
(10 000 хүн амьд 20.7)
- Хавдар(10 000 хүн амьд 7.6)
- Амьсгалын тогтолцооны өвчин
(10 000 хүн амьд 3.9)
- Хоол боловсруулах тогтолцооны өвчин
(10 000 нас баралт 2.0)
- Осол гэмтэл, гадны шалтгаант
(10 000 хүн амьд 4.6)

Зүрх судасны тогтолцооны өвчний шалтгаант нас баралтын дотор тархинд цус харвалт 35.4 хувь, зүрхний цочмог шигдээс 10.0 хувь, уушиг зүрхний дутамагшил 21.5 хувь тус тус эзэлж байна. Хорт хавдарын нас баралтын дийлэнх хувийг элэг болон элгэн дэх цэсний сувгийн өмөн болон ходоодны өмөн эзэлж байна.

ЗАРИМ ҮНДСЭН ҮЗҮҮЛЭЛТҮҮД

Үзүүлэлтүүд	Хэмжих нэгж	2016	2017	"+ - "
Төрсөн эхийн тоо	тоо	2838	2844	6
үүнээс гэрт	тоо	11	10	-1
Амьд төрсөн хүүхэд	тоо	2831	2849	18
Амьгүй төрсөн хүүхэд	тоо	28	25	-3
Нялхсын эндэгдэл	тоо	79	38	-41
	1000 амьд төрөлтөд	27.9	13.3	-14.6
	үүнээс гэрт	22	16	-6
5 хүртэлх насны хүүхдийн эндэгдэл	тоо	91	51	-40
	1000 амьд төрөлтөд	32.1	17.9	-14.2
	үүнээс гэрт	29	23	-6
Эхийн эндэгдэл	тоо	1	1	0
	100 000 амьд төрөлтөд	35.3	35.1	-0.2
Нийт нас баралт	тоо	515	448	-67
	1000 хүн амд	5.1	4.5	-0.6
үүнээс эмнэлэгт	тоо	139	79	-60
	Нийт нас баралтад эзлэх хувь	27.0	17.6	-9.4
Хоног болоогүй нас баралт	тоо	36	27	-9
	Эмнэлгийн нас баралтад эзлэх хувь	25.9	34.2	8.3
Нийт халдварт өвчин	тоо	619	332	-287
	10 000 хүн амд	61.8	33.1	-28.7

ТӨРӨЛТ

д/д	Эмнэлгийн нэр		Төрсөн эх		Амьд төрсөн хүүхэд		Төрөлт 1000 хүн амд	
			2016	2017	2016	2017	2016	2017
1	Сумын ЭМТӨВҮД	Алтай	25	15	25	16	5.9	3.5
2		Алтанцөгц	24	28	24	28	8.5	9.9
3		Баяннуур	40	44	41	44	8.1	8.8
4		Бугат	0	1	0	0	0.0	0.2
5		Булган	105	72	104	70	20.4	13.8
6		Буянт	13	3	13	3	4.6	1.0
7		Сагсай	52	39	51	39	10.1	7.4
8		Толбо	42	31	39	31	10.2	7.4
9		Улаанхус	70	87	70	86	8.3	10.1
10		Цагааннуур	4	2	4	1	2.6	1.2
11		Хотгор	0	0	0	0	0.0	0.0
		Сумын ЭМТ дүн	375	322	371	318	9.1	7.3
1	Сум дундын эмнэлэг	Дэлүүн	102	67	101	65	14.2	9.1
2		Ногооннуур	82	82	82	81	13.0	12.8
3		Цэнгэл	89	74	89	75	9.7	7.9
		Сум дундын дүн	273	223	272	221	12.0	20.9
1	Нэгдсэн эмнэлэг		2190	2299	2188	2310	64.3	66.5
2	Сумдын дүн		648	545	463	429	10.1	9.9
	Аймгийн дүн		2838	2844	2831	2849	28.5	27.9

ГЭРИЙН ТӨРӨЛТ, АМЬГҮЙ ТӨРӨЛТ, ЭХИЙН ЭНДЭГДЭЛ

д/д	Эмнэлгийн нэр		Гэрийн төрөлт /тоо/		Эхийн эндэгдэл				Амьгүй төрөлт	
					Бодит тоо		100 000 амьд төрөлтөд			
					2016	2017	2016	2017		
1	Сумын эмтөвүүд	Алтай	0	0	0	0	0	0	0	0
2		Алтанцөгц	0	0	0	0	0	0	0	0
3		Баяннуур	1	1	0	0	0	0	0	1
4		Бугат	0	1	0	0	0	0	0	1
5		Булган	1	0	0	0	0	0	1	2
6		Буянт	1	1	0	0	0	0	0	0
7		Сагсай	0	0	0	0	0	0	1	0
8		Толбо	0	0	0	0	0	0	3	0
9		Улаанхус	0	1	0	0	0	0	0	1
10		Цагааннуур	0	0	0	0	0	0	0	1
11		Хотгор	0	0	0	0	0	0	0	0
		Сумын эмт дүн	3	4	0	0	0	0	5	6
1	Сум дундын эмнэлэг	Дэлүүн	1	3	0	0	0	0	1	2
2		Ногооннуур	0	0	0	0	0	0	0	1
3		Цэнгэл	0	0	0	0	0	0	0	0
		Сум дундын дүн	1	3	0	0	0	0	1	3
1	Өэмт	Жансая	0	0	0	0	0	0	0	0
2		Мейрим	0	0	0	0	0	0	0	0
3		Рауан	0	0	0	0	0	0	0	0
4		Шипагер	0	0	0	0	0	0	0	0
		Өрхийн дүн	0	0	0	0	0	0	0	0
1	Нэгдсэн эмнэлэг		7	3	1	1	45.7	43.3	22	16
	Аймгийн дүн		11	10	1	1	35.3	35.1	28	25

НАС БАРАЛТ

д/д	Эмнэлгийн нэр		Бүх нас баралт		Үүнээс				НЭ-ийн нас баралт	
					Эмнэлэгт		Хоног болоогүй		2016	2017
					2016	2017	2016	2017		
1	Сумын ЭМТөвүүд	Алтай	29	13	2	1	1	0	3	0
2		Алтанцөгц	13	12	1	0	1	0	2	3
3		Баяннуур	22	14	2	1	0	0	4	2
4		Бугат	17	19	0	0	0	0	2	5
5		Булган	28	20	6	0	2	0	1	3
6		Буянт	16	17	0	1	0	0	4	1
7		Сагсай	23	18	3	0	0	0	7	1
8		Толбо	21	15	5	2	0	0	4	1
9		Улаанхус	36	31	1	2	1	1	7	5
10		Цагааннуур	9	10	0	0	0	0	1	2
11		Хотгор	3	4	0	1	0	0	1	1
		Сумын ЭМТ дүн	217	173	20	8	5	1	36	24
1	Сум дундын эмнэлэг	Дэлүүн	39	31	5	4	3	3	5	1
2		Ногооннуур	33	31	8	5	3	2	3	1
3		Цэнгэл	41	47	16	6	0	1	9	2
			Сум дундын дүн	113	109	29	15	6	6	17
1	ӨЭМТ	Жансая	21	20					6	4
2		Мейрим	27	39					15	10
3		Рауан	18	26					8	9
4		Шипагер	29	25					6	3
			Өрхийн дүн	95	110					35
		Харьяа/бус							1	2
		Хувийн эмнэлэг	1	0	1	0	0	0		
1		Нэгдсэн эмнэлэг	89	56	89	56	25	20		
2		Сумдын дүн	330	282	49	23	11	7	53	28
		Аймгийн дүн	515	448	139	79	36	27	89	56

НЯЛХСЫН ЭНДЭГДЭЛ

д/д	Эмнэлгийн нэр		0-6 хоногтой		7-28 хоногтой		29 хоногоос 1 нас хүртэл	
			2016	2017	2016	2017	2016	2017
1	Сумын ЭМТгөвүүд	Алтай	0	0	0	0	1	0
2		Алтанцөгц	0	0	0	0	0	0
3		Баяннуур	0	0	0	0	1	2
4		Бугат	1	0	1	0	1	0
5		Булган	0	0	0	0	6	0
6		Буянт	0	0	1	0	2	2
7		Сагсай	0	0	0	0	2	2
8		Толбо	0	0	0	0	1	0
9		Улаанхус	0	1	0	0	2	1
10		Цагааннуур	0	0	2	0	0	1
11		Хотгор	0	0	0	0	0	0
		Сумын эмт дүн	1	1	4	0	16	8
1	Сум дундын эмнэлэг	Дэлүүн	2	1	0	0	2	1
2		Ногооннуур	0	0	1	0	6	1
3		Цэнгэл	0	0	0	1	2	4
		Сум дундын дүн	2	1	1	1	10	6
1	ӨЭМТ	Жансая	0	0	0	0	0	0
2		Мейрим	0	0	0	1	1	1
3		Рауан	0	0	0	0	0	0
4		Шипагер	1	0	0	0	0	1
		Өрхийн дүн	1	0	0	1	1	2
1	Нэгдсэн эмнэлэг		16	11	10	2	17	5
2	Сумдын дүн		3	2	5	1	26	14
	Аймгийн дүн		20	13	15	4	44	21

5 ХҮРТЭЛХ НАСНЫ ХҮҮХДИЙН ЭНДЭГДЭЛ

Д/ Д	Эмнэлгийн нэр		5 хүртэлх насны эндэгдэл		Үүнээс гэрт		АНЭ-ийн эндэгдэл	
			2016	2017	2016	2017	2016	2017
1	Сумын ЭМТөвүүд	Алтай	1	1	0	0	1	0
2		Алтанцөгц	0	0	0	0	1	2
3		Баяннуур	3	2	2	2	3	2
4		Бугат	3	0	3	0	2	2
5		Булган	8	1	5	1	1	1
6		Буянт	3	2	3	2	1	1
7		Сагсай	2	2	1	2	5	0
8		Толбо	1	1	0	0	4	0
9		Улаанхус	3	2	2	1	5	3
10		Цагааннуур	2	1	2	1	1	2
11		Хотгор	0	0	0	0	0	0
		Сумын эмт дүн	26	12	18	9	24	13
1	Сум дундын эмнэлэг	Дэлүүн	5	3	2	2	2	0
2		Ногооннуур	8	3	4	3	1	1
3		Цэнгэл	2	7	2	5	5	1
			Сум дундын дүн	15	13	8	10	8
1	ӨЭМТ	Жансая	0	0	0	0	1	1
2		Мейрим	1	2	1	2	9	1
3		Рауан	0	0	0	0	2	2
4		Шипагер	2	2	2	2	3	2
			Өрхийн дүн	3	4	3	4	15
1		Нэгдсэн эмнэлэг	47	22	0	0		
2		Сумдын дүн	41	25	26	19	32	15
3		Харьяа/бус	0	0	0	0	0	1
		Аймгийн дүн	91	51	29	23	47	22

АМБУЛАТОРИЙН ҮЗЛЭГ

д/д	Эмнэлгийн нэр	Бүгд үзлэг	Үүнээс					Халдварт бус өвчлөл		
			Урьдчилан сэргийлэх	Амбулатори	Диспансерийн хяналт	Гэрийн идэвхтэй	Гэрийн дуудлага	2016	2017	
1	Сумын ЭМТвүүд	Алтай	18750	5953	3736	4896	2863	1302	517	320
2		Алтанцөгц	6863	1510	2898	347	988	1120	269	289
3		Баяннуур	7472	1711	3278	640	495	1348	169	114
4		Бугат	5505	1903	846	857	1389	510	278	292
5		Булган	10116	1381	5511	731	1101	1392	637	637
6		Буянт	5187	1426	2106	609	681	365	179	172
7		Сагсай	15314	3569	3793	2047	2785	3120	359	213
8		Толбо	11250	3211	3325	1178	2285	1251	289	294
9		Улаанхус	13788	3310	6013	724	2018	1723	530	648
10		Цагааннуур	4674	1290	1246	664	1056	418	323	288
11		Хотгор	1545	509	453	189	178	216	100	113
	Сумын ЭМТ дүн	100464	25773	33205	12882	15839	12765	3650	3380	
1	Сум дундын эмнэлэг	Дэлүүн	16236	2553	7144	2537	1985	2017	203	374
2		Ногооннуур	10683	3514	3670	721	1029	1749	177	258
3		Цэнгэл	15633	5016	4192	2018	1454	2953	413	576
		Сум дундын дүн	42552	11083	15006	5276	4468	6719	793	1208
1	ӨЭМТ	Жансая	19763	11052	6727	2485	6769	102	1414	1430
2		Мейрим	22667	10361	9610	3497	8873	212	606	705
3		Рауан	12455	6518	6039	1599	4429	220	321	346
4		Шипагер	19570	13841	3291	2251	8121	46	652	974
		Өрхийн дүн	106043	41772	25667	9832	28192	580	2993	3455
1	Нэгдсэн эмнэлэг	103810	38077	61103	4630			3632	12212	
2	Сумдын дүн	143016	36856	48211	18158	20307	19484	4443	4588	
3	Хувийн эмнэлэг	10197	1530	8667				4913	6384	
	Аймгийн дүн	363066	118235	143648	32620	48499	20064	15981	26639	

СТАЦИОНАРЫН ҮЙЛЧИЛГЭЭ, ТҮРГЭН ТУСЛАМЖИЙН ДУУДЛАГА

д/д	Эмнэлгийн нэр	Эмчлэгдсэн хүний тоо	Стационарын ор хоног	Дундаж ор хоног	Орны тоо	Орны эргэлт	Фонд ашиглалт	Түргэн тусламжийн дуудлага	Үүнээс	
									алсын	ослын
1	Алтай	529	3090	5.8	17	31.1	181.8	1064	296	20
2	Алтан-цөгц	471	2670	5.7	9	52.3	296.7	323	290	1
3	Баян-нуур	621	3990	6.4	22	28.2	181.4	1305	482	6
4	Бугат	473	3350	7.1	9	52.6	372.2	660	323	3
5	Булган	925	5264	5.7	23	40.2	228.9	1213	1059	8
6	Буянт	503	3163	6.3	10	50.3	316.3	339	287	3
7	Дэлүүн	843	6117	7.3	29	29.1	210.9	1075	434	5
8	Ногоон-нуур	928	5424	5.8	30	30.9	180.8	1714	970	18
9	Сагсай	785	4851	6.2	22	35.7	220.5	894	621	
10	Толбо	568	3923	6.9	16	35.5	245.2	657	481	3
11	Улаан хус	1224	7990	6.5	33	37.1	242.1	1922	914	8
12	Цэнгэл	1032	6763	6.6	33	31.3	204.9	1356	661	7
13	Цагаан-нуур	245	1409	5.8	8	30.6	176.1	440	261	4
14	Хотгор	138	861	6.2	5	9.2	57.4	216	2	2
15	НЭ	12255	82968	6.8	311	39.4	266.8	9314	286	32
16	Өрх									
17	Сансар	1459	13136	9.0	40	36.5	328.4			
18	Фатиха	978	8363	8.6	38	25.7	220.1			
19	Шарапат	891	8083	9.1	31	28.7	260.7			
20	Нурлы	1198	9962	8.3	38	31.5	262.2			
21	Бейс-шипа	789	5929	7.5	31	25.5	191.3			
22	Нуралтай	516	2721	7.0	20	25.8	209.6			
23	Сумдын дүн	9285	58865	6.3	266	33.6	213.2	13178	7081	88
24	Аймгийн дүн	27371	191498	7.0	775	35.3	247.1	22492	7367	220

ЖИРЭМСНИЙ ХЯНАЛТ

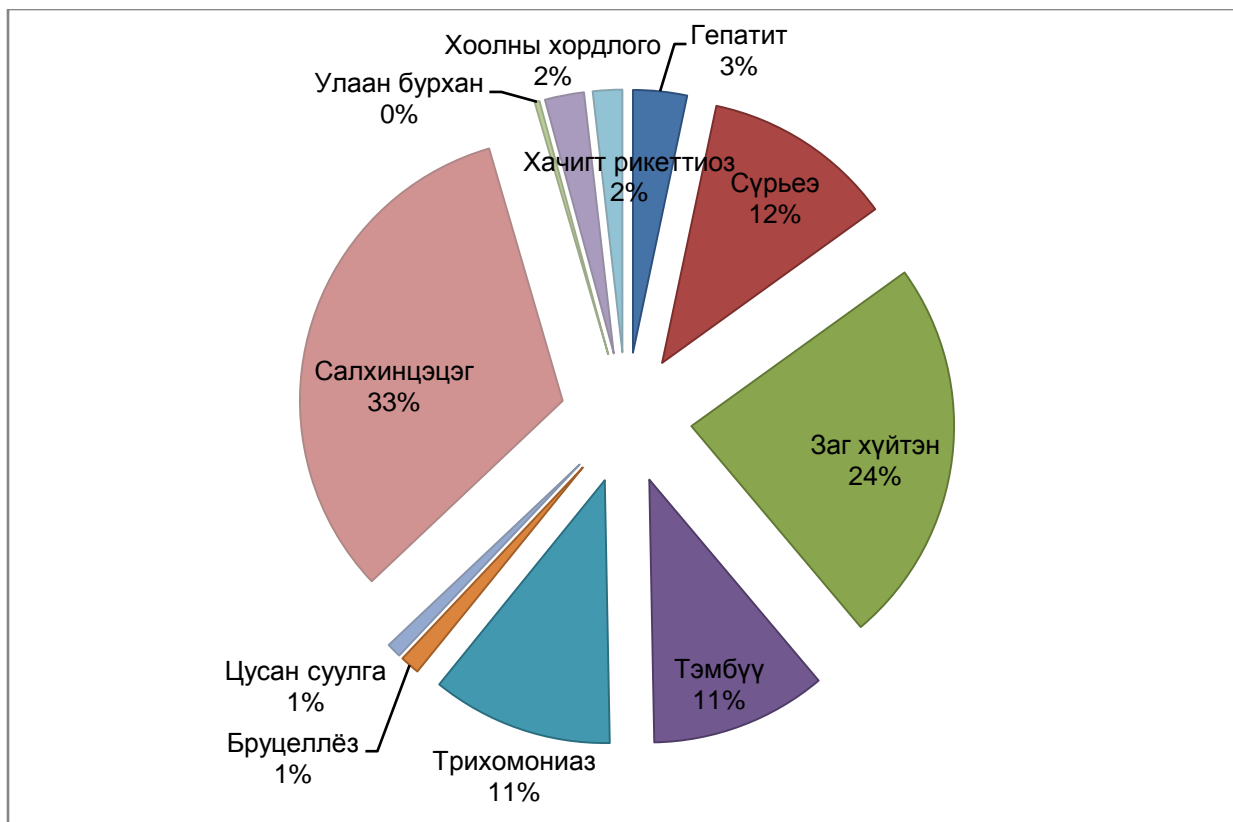
д/д	Эмнэлгийн нэр	Хяналтанд байгаа жирэмсэн	Шинээр хяналтанд авсан жирэмсэн	Үүнээс						Цусны шинжилгээнд хамрагдсан	Үүнээс цус багадалттай
				Эхний 3 сартайд	хувь	4-6 сартайд	хувь	7 ба түүнээс дээш	хувь		
1	Алтай	66	128	127	99.2	1	0.8	0	0.0	103	19
2	Алтан-цөгц	34	66	51	77.3	13	19.7	2	3.0	12	2
3	Баян-нуур	55	126	101	80.2	24	19.0	1	0.8	91	0
4	Бугат	57	111	89	80.2	20	18.0	2	1.8	101	4
5	Булган	94	148	125	84.5	22	14.9	1	0.7	148	7
6	Буянт	48	96	78	81.3	16	16.7	2	2.1	73	1
7	Дэлүүн	98	199	175	87.9	21	10.6	3	1.5	130	51
8	Ногоон-нуур	75	173	116	67.1	55	31.8	2	1.2	173	42
9	Сагсай	71	153	95	62.1	58	37.4	0	0.0	153	1
10	Толбо	61	113	110	97.3	3	2.7	0	0.0	103	15
11	Улаан хус	139	223	202	9.6	20	9.0	1	0.4	177	21
12	Цэнгэл	173	347	273	78.7	45	13.0	29	8.4	180	70
13	Цагаан-нуур	18	48	48	100.0	0	0.0	0	0.0	42	6
14	Хотгор	9	16	13	81.3	3	18.8	0	0.0	0	
15	НЭ										
16	Жансая	148	223	209	93.7	11	4.9	3	1.3	200	8
17	Мейрим	215	452	336	74.3	103	22.8	13	2.9	452	
18	Рауан	66	104	96	92.3	8	7.7	0	0.0	103	
19	Шипагер	151	277	216	78.0	50	18.1	11	4.0	276	19
20	Сумдын дүн	998	1947	1603	82.3	301	15.5	43	2.2	1486	239
21	Аймгийн дүн	1578	3003	2460	81.9	473	15.8	70	2.3	2517	266

ХАЛДВАРТ ӨВЧИН, ХОРТ ХАВДАР, ОСОЛ ГЭМТЭЛ

д/д	Эмнэлгийн нэр	Нийт халдварт өвчин		10 000 хүн амд		Хорт хавдар(2017)		Осол гэмтэл(2017)	
		2016	2017	2016	2017	өвчлөл	нас баралт	өвчлөл	нас баралт
1	Алтай	15	7	35.6	16.4	4	1	22	1
2	Алтан-цөгц	10	4	35.8	14.2	6	4	0	0
3	Баян-нуур	34	6	69.2	12.1	7	2	8	0
4	Бугат	29	11	76.7	29.0	4	3	0	4
5	Булган	15	59	29.2	113.8	8	4	17	1
6	Буянт	10	14	36.1	49.2	3	3	1	2
7	Дэлүүн	34	7	47.6	9.5	9	5	4	3
8	Ногоон-нуур	34	48	53.9	60.2	10	7	37	5
9	Сагсай	7	6	13.6	11.4	3	4	0	2
10	Толбо	18	0	43.8	0.0	7	3	1	2
11	Улаан хус	13	8	15.6	9.4	10	4	4	3
12	Цэнгэл	14	5	15.3	5.4	12	6	1	4
13	Цагаан-нуур	1	1	6.5	6.5	8	4	3	1
14	Хотгор	2	11	33.4	190.3	1	1	0	0
15	НЭ							533	2
16	Жансая	100	35	118.8	40.8	11	3		3
17	Мейрим	127	46	120.0	41.3	16	10		6
18	Рауан	73	27	122.0	44.1	11	8		3
19	Шипагер	82	34	97.2	39.2	10	5	7	5
23	Өрх дүн	382	142	114.3	41.1				
24	Харьяа/бус	1	3						
25	Сумдын дүн	236	187	35.8	27.3	92	51	98	28
26	Аймгийн дүн	619	332	62.3	32.6	140	77	638	47

ХАЛДВАРТ ӨВЧИН БҮТЦЭЭР

Халдварт өвчин		Өвчлөл/бодит тоо		10 000 хүн амд		Нас баралт	
		2016	2017	2016	2017	2016	2017
1	Гепатит	0	11	0.0	1.1		
2	Мэнэн	0	0	0.0	0.0		
3	Сүрьеэ	48	39	4.8	3.8		
4	Хамуу	0	0	0.0	0.0		
5	Заг хүйтэн	115	79	11.6	7.8		
6	Тэмбүү	29	36	2.9	3.5		
7	Трихомониаз	41	37	4.1	3.6		
8	Бруцеллөз	0	4	0.0	0.4		
9	Мөөгөнцөр	0	0	0.0	0.0		
10	Гахайн хавдар	0	0	0.0	0.0		
11	Суулгалт халдвар	0	0	0.0	0.0		
12	Гар хөл амны өвчин	0	0	0.0	0.0		
13	Цусан суулга	5	3	0.5	0.3		
14	Салхинцэцэг	5	108	0.5	10.6		
15	Сепсис	4		0.4	0.0		
16	Улаан бурхан	351	1	35.3	0.1		
17	Хоолны хордлого	16	8	1.6	0.8		
18	Хачигт халдвар	1	6	0.1	0.6		
19	H1N1	4	0	0.4	0.0		
20	Бүгд	619	332	62.3	32.7	0	0



Энэхүү эмхэтгэлийн талаархи саналыг дараах хаягаар ирүүлнэ үү.

Эрүүл мэндийн газар

Утас: 99424288

Э-шуудан: bu.stat@yahoo.com

Эрхэлсэн: С.Айгүл

ЭМГазрын дарга

Хянасан: Ш.Иманхан

ХШҮМХэлтсийн дарга

Бэлтгэсэн: Х.Бахытнур

ХШҮМХэлтсийн мэргэжилтэн